

Kanarlinsekn

Jersey, Guernsey, Herm, Alderney & Sark

Januar bis Dezember 2024



rolf meier reisen

Kanalinseln

Jersey, Guernsey, Herm, Alderney & Sark

Inhaltsverzeichnis

rolf meier reisen – Ihr Spezialist für die Kanalinseln	5–6
Unsere Kanalinseln	7
Reisen in der Gruppe	8–12
Gruppenreisen	9, 12
Wanderreisen	10–11
Individuelle Inselkombinationen	13–17
Leistungen zum Vorausbuchen	18
Buspässe	18
Velomiete	18
Mietwagen	18
Ausflüge	18
Englisch lernen auf Jersey	19
Unterkünfte Jersey	20–35
Unterkünfte Guernsey, inkl. Herm, Alderney und Sark	36–53
Unterkünfte Guernsey	37–50
Unterkunft Herm	51
Unterkunft Alderney	51
Unterkünfte Sark	52–53

Kanalinseln



5 km

Reisefieber

['raɪzəfi:bə] Substantiv

Aufgeregtheit, Erregung aus Anlass einer bevorstehenden Reise.





Christian Sigg & Walter Fink, Geschäftsführung/Mitinhäber

Unsere Welt – unsere Inseln

1973 als Reisebüro gegründet, durften wir 2023 das 50-jährige Jubiläum feiern!

Seit 1987 ist unser Unternehmen spezialisierter Reiseveranstalter – unterdessen für England, Irland, die Kanalinseln (Jersey & Guernsey), Malta, Wales und Zypern. Reiseziele, die uns durch die Vielfalt von Natur und Kultur, aber vor allem durch die Einzigartigkeit ihrer Bevölkerung, immer wieder von Neuem begeistern. Unsere Partner vor Ort sind von Geschäftspartnern zu Freunden geworden und haben das gleiche Ziel wie wir; die Faszination des Reiselandes an die Gäste weiterzugeben. Hinter dem Namen rolf meier reisen steht ein eigenständiger, unabhängiger KMU-Betrieb in Neuhausen am Rheinfall mit einem Team motivierter, reisebegeisterter und erfahrener Experten. Täglich setzen wir uns dafür ein, dass unsere Kunden ihre Ferien zu den schönsten Tagen im Jahr zählen können. Mehrmals jährlich bereisen wir «unsere» Reiseziele. So lernen wir neue Facetten und Trends kennen und freuen uns, diese – sowie auch das Bewährte und Traditionelle dieser Destinationen – unserer Kundschaft weitergeben zu dürfen.

Die vor Ihnen liegende Reisebroschüre ist das Ergebnis unserer jahrelangen Erfahrung und Liebe zu den Kanalinseln. Wir würden uns freuen, Sie an unserer Begeisterung zu den charmanten Inseln in der Bucht der Normandie teilhaben zu lassen.

Im Namen des Teams von rolf meier reisen, Neuhausen am Rheinfall

www.rolfmeierreisen.ch

Der britische Geheimtipp vor der französischen Küste

Umgeben vom Wasser des Golfstroms liegen die Kanalinseln – Jersey, Guernsey, Herm, Alderney & Sark – wie grüne Tropfen in der Bucht der Normandie, ca. 30 Kilometer vor der Küste Frankreichs und ca. 150 Kilometer südlich von England. Aufgrund von Gesetzen, die bis in die Normannenzeit im 11. Jahrhundert zurückgehen, verwalten sich die Inseln selbst und sind einzig der britischen Krone Rechenschaft schuldig. Dieser Tatsache zufolge hat sich auf den Inseln ein besonderer Lebensstil entwickelt – eine ideale Kombination zwischen britischer Tradition und französischem Savoir-vivre. Eine faszinierende Inselwelt erwartet Sie!

Das Klima – die Sonnenstube Grossbritanniens

Das Wetter verwöhnt die Kanalinseln im besonderen Masse. Der warme Golfstrom garantiert ein beständig mildes Klima, einen warmen Sommer, jedoch ohne die drückende Hitze des Mittelmeeres. Auch ausserhalb der Sommermonate bleibt das Klima angenehm; gerade richtig zum Entdecken, Ausspannen und Erholen.

Paradies für Feinschmecker

Die Küche ist stark vom nah gelegenen Frankreich beeinflusst. Feinschmecker kommen voll auf ihre Kosten: Fisch, Hummer, Krebse, Crevetten und andere Meeresfrüchte in Hülle und Fülle, ebenso wie erstklassiges Fleisch, frisches Gemüse – wie die weltbekannten «Jersey Royals» (Kartoffelsorte) – und hervorragende Weine. Die Preise sind dank der Steuerfreiheit günstiger als in England und Sie finden auf allen Inseln eine grosse Auswahl an guten Restaurants in allen Preiskategorien.

Vielseitige Landschaft und Blumenpracht

Die gegensätzliche Landschaft wird jeden Besucher ins Staunen versetzen. Palmen, saftige Wiesen mit wunderschöner Blumenpracht, malerische Sandstrände und bizarre Klippen. Eine überschwängliche Vegetation wechselt sich ab mit schroffen Felsklippen. Auch die vielen schön angelegten Parkanlagen und Privatgärten laden zu einem Besuch ein. Nicht zu vergessen, die vielen verträumten Sandbuchten, welche «Karibik-Feeling» aufkommen lassen.

Aktiv unterwegs

Nebst dem gut ausgebauten öffentlichen Verkehr kann man die Inseln auch gut mit dem Velo oder auf einem der herrlichen Klippenwanderwege entdecken. Für sportbegeisterte Besucher lässt sich ein grosses Angebot an Sportmöglichkeiten zu Land und zu Wasser finden. Besonders Golfen, Windsurfen, Kitesurfen aber auch «Coasteering» sind beliebte Freizeitaktivitäten.

Inselhüpfen leicht gemacht

Die fünf bewohnten Inseln können gut miteinander kombiniert werden. Es stehen regelmässige Flug- und Fährverbindungen zur Verfügung. Gerne stellen wir Ihnen Ihre individuelle Inselkombination zusammen.

Wichtiges auf einen Blick

Jersey	120 km ²	100'000 Einwohner
Guernsey	65 km ²	65'000 Einwohner
Alderney	8 km ²	2'000 Einwohner
Sark (autofrei)	5.5 km ²	500 Einwohner
Herm (autofrei)	2 km ²	80 Einwohner

Sprache

Amtssprache ist Englisch, unsere lokale Agentur spricht Deutsch

Währung

Jersey, resp. Guernsey Pfund, gleicher Wert wie das britische Pfund (GBP), wird überall zur Zahlung angenommen

Zeit

GMT, der Zeitunterschied zur Schweiz beträgt – 1 Stunde

Stromversorgung

240 Volt, dreipoliger Adapter (Typ G) erforderlich

Anreise

Direkter Charterflug von Zürich jeden Samstag vom 11.05. bis 24.08.2024
Den detaillierten Flugplan finden Sie in der Preisliste Seite 3

Unterkünfte

Bitte beachten Sie, dass das Unterkunftsangebot auf den Inseln beschränkt ist. Damit wir Ihre Wunschunterkunft reservieren können, empfiehlt sich eine frühzeitige Buchung.

Einreisebestimmungen

Schweizer Bürger benötigen einen über das Rückreisdatum hinaus gültigen Reisepass. Die Identitätskarte ist nicht ausreichend.



Unsere Kanalinseln



Reisen in der Gruppe

Entdecken Sie zusammen mit Deutsch sprechenden Gästen aus der Schweiz, Deutschland und Österreich die Vielfalt der Kanalinseln. Diese Gruppenreisen organisieren wir zusammen mit ausgewählten Partnern.

Bei unseren Reiseprogrammen profitieren Sie jeweils von vielen eingeschlossenen Leistungen, professioneller Deutsch sprechender Reiseleitung und ausgewählten Unterkünften.

Unser Angebot an geführten Gruppenreisen ist vielfältig und reicht von klassischen Inselkombinationen über Standortrundreisen bis hin zu Wanderreisen. Sämtliche Angebote und Details finden Sie auf den nachfolgenden Seiten 9 bis 12.

Lehnen Sie sich bequem zurück, geniessen Sie die Reise in guter Gesellschaft und überlassen Sie das Organisieren uns und unseren lokalen Partnern.

BELVOIR
BAY

SHELL BEACH
(9 minutes)

SOUTH COAST
(Undulating, fairly steep cliff path & steps)

HARBOUR VILLAGE
& ROSAIRE STEPS (17 mins)

HARBOUR VILLAGE (27 mins)
& ROSAIRE STEPS (34 mins)



8 Tage/7 Nächte, geführte Gruppenreise

Höhepunkte Kanalinseln

Entdecken und erleben Sie die malerischen und facettenreichen Inseln Jersey, Guernsey, Sark und Herm. Das abwechslungsreiche Programm macht diese Reise zu einem exklusiven Erlebnis.

1. Tag, Samstag: Anreise

Direktflug nach Jersey. Transfer zum Merton Hotel in St. Helier.

2. Tag, Sonntag: Inselrundfahrt Jersey

Heute erkunden Sie die grösste und wohl landschaftlich vielfältigste der Kanalinseln. Die Fahrt führt Sie entlang der Küstenstrasse einmal um die ganze Insel, wobei Sie ausgezeichnete Blicke auf die Buchten und Strände erhalten. Sie gelangen in den Osten der Insel mit seinem Wahrzeichen «Mont Orgueil Castle». Im Westen erstreckt sich über sieben Kilometer die St. Ouen's Bay mit ihrem wunderschönen Sandstrand. Über das bekannte Wahrzeichen der Insel, dem «Corbière Lighthouse» und die Ruine des «Grosnez Castle» kehren Sie zu Ihrer Unterkunft zurück.

3. Tag, Montag: Jersey – Guernsey

Fährüberfahrt bzw. Flug von Jersey nach Guernsey. Transfer zum The Peninsula Hotel, wunderschön am Meer gelegen. Anschliessend haben Sie allenfalls noch Zeit für einen Spaziergang durch die charmante Inselhauptstadt.

4. Tag, Dienstag: Sark

Fährüberfahrt (ca. 50 Minuten) nach Sark. Die kleine Insel mit ihren schroffen Küsten liegt rund elf Kilometer östlich von Guernsey und geniesst weltweit den Ruf für ungestörten Frieden – es herrscht striktes Auto- und Motorradverbot. Bei der ca. zweistündigen Kutschenfahrt über die Insel erhalten Sie einen guten Eindruck dieses Inseljuwels. Sie besuchen die Gärten des «Seigneurs» – dem ehemaligen Inselregenten – mit exotischen Pflanzen und einem Irrgarten. Nachmittags geht es mit der Fähre zurück nach Guernsey.

5. Tag, Mittwoch: Guernsey & Herm

Sie unternehmen eine Rundfahrt auf Guernsey. Im Landesinneren sehen Sie meterhohe grüne Hecken, efeuberankte Steinmauern und wunderschöne Gärten. Die Küste ist malerisch, schroff und immer wieder gesäumt von schönen Sandstränden. Am Nachmittag Überfahrt nach Herm, der kleinsten Kanalinsel. Dieses kleine, autofreie Naturparadies lockt mit wunderschönen Buchten und reizvollen Stränden. Am späten Nachmittag geht es zurück nach Guernsey.

6. Tag, Donnerstag: Guernsey – Jersey

Per Fähre oder Flug geht es zurück nach Jersey. Anschliessend bleibt allenfalls noch Zeit für einen kurzen Stadtbummel durch St. Helier, bevor Sie zu Ihrer Unterkunft gelangen.

7. Tag, Freitag: Freier Tag

Tag zur freien Verfügung. Besuchen Sie z.Bsp. die «Jersey War Tunnels», das Ergebnis der deutschen Besetzung während dem Zweiten Weltkrieg. Ein weitläufiges, ca. 2600 m² grosses, unterirdisches Gangsystem mit Mannschafts- und Verpflegungsräumen, Munitionslagern und Spital. Die Anlage schützte vor Bombenangriffen der Alliierten. Alternativ können Sie das einzige Weingut der Inseln, das «La Mare Wine Estate» besuchen und erhalten einen Einblick hinter die Kulissen. Selbstverständlich darf eine Degustation am Ende des Besuchs nicht fehlen.

8. Tag, Samstag: Rückreise

Heute heisst es Abschied von den Kanalinseln zu nehmen. Transfer zum Flughafen Jersey und Rückflug in die Schweiz.

Reisedaten

11.05.–18.05.2024/08.06.–15.06.2024
06.07.–13.07.2024/31.08.–07.09.2024
28.09.–05.10.2024

So wohnen Sie

4 Nächte Jersey im Merton Hotel ***
3 Nächte Guernsey im St.Pierre Park Hotel ****
Abreise 06.07. im The Peninsula Hotel ****

Inbegriffen

– Flüge
– 7 Übernachtungen mit Frühstück
– 6 Nachtessen
– Sämtliche im Programm erwähnten Leistungen
– Transfers und Fährüberfahrten

Hinweise

– Min. 12, max. 32 Teilnehmer
– Zubucherreise; Internationale Gruppe mit Deutsch sprechender Reiseleitung ab/bis Jersey von Tag 2 bis Tag 6

Detaillierte Leistungen und Preise finden Sie in der Preisliste Seite 4

Preis ab CHF 2595



8 Tage/7 Nächte, geführte Gruppenreise

Wanderreise Jersey

Als grösste der Kanalinseln bietet Jersey auch die grösste Vielfalt: Der Norden hat raue, zum Teil bewaldete Steilküsten, der mildere Süden hingegen Felsklippen, zwischen denen goldene Sandstrände anzutreffen sind. Sie wandern oft auf einsamen Pfaden der Küste entlang und besuchen viele kleine, malerische Orte.

1. Tag, Samstag: Anreise

Direktflug nach Jersey. Transfer zum Westhill Country Hotel bei St. Helier.

2. Tag, Sonntag: Osten

Heute erkunden Sie den Inselosten, beginnend mit dem Hünengrab von «La Hougue Bie». Wanderung durch ein kleines Naturschutzgebiet, in dem die ursprüngliche Vegetation erhalten ist. Am Nachmittag geht es der Ostküste entlang zum «Faldouet Dolmen» und weiter nach Gorey, einem charmanten Hafenörtchen, über dem die Burg «Mont Orgueil Castle» majestätisch thront. Sie haben noch genügend Zeit, durch den schönen Hafenort und entlang dem Sandstrand zu schlendern. (10 km, 3 ½ h, 80 HM)

3. Tag, Montag: Inselinnere

Wanderung vom Inselinneren zur Südküste, entlang von Bächen und Stauseen, durch das grösste zusammenhängende Waldgebiet der Insel. Besuch der bekannten Glaskirche von Laliq. Am Nachmittag Stadtrundgang und Freizeit in St. Helier. (12 km, 3 h, 50 HM)

4. Tag, Dienstag: Westen

Morgens geniessen Sie einen geführten Rundgang durch einen der schönsten Privatgärten Jerseys, den «Judith Quérée Garden». Danach Wanderung durch den Küstenwald nach «Grève de Lecq», einer schönen Sandbucht. Weiter geht die Wanderung über die Steilküste, entlang der malerischen Plémont Bay zur Burgruine «Grosnez» und über Le Pinacle zur St. Ouen's Bay, einem scheinbar endlosen Dünenstrand. (12 km, 4 h, 100 HM)

5. Tag, Mittwoch: Freier Tag

Der heutige Tag steht zur freien Verfügung.

6. Tag, Donnerstag: Norden

Fahrt per Bus in den Norden bis zur Bonne Nuit Bay. Von dort wandern Sie den spektakulären Klippen entlang zur versteckt liegenden Bouley Bay und weiter auf dem Küstenpfad zum Hafen von Rozel, wo Sie im stilvollen Hotel Château La Chaire einen typischen «Cream Tea» geniessen. (10 km, 4 ½ h, 120 HM)

7. Tag, Freitag: Südwesten

Wanderung von St. Aubin über bewaldete Steilküsten zum «Noirmont Point». Von dort geht es über Klippen und die langgezogene Sandbucht der St. Brelade's Bay zur «Fishermen's Chapel». Zum Abschluss des heutigen Tages gelangen Sie zum «Corbière Lighthouse», dem Wahrzeichen der Insel. (12 km, 4 ½ h, 60 HM)

8. Tag, Samstag: Rückreise

Transfer zum Flughafen Jersey und Rückflug in die Schweiz.

Reisedaten

18.05.–25.05.2024/15.06.–22.06.2024
06.07.–13.07.2024/20.07.–27.07.2024
03.08.–10.08.2024/17.08.–24.08.2024

So wohnen Sie

7 Nächte im Westhill Country Hotel ***

Inbegriffen

- Flüge
- 7 Übernachtungen mit Halbpension
- Sämtliche im Programm erwähnten Leistungen
- Transfers

Hinweise

- Min. 5, max. 18 Teilnehmer
- Zubucherreise; Internationale Gruppe mit Deutsch sprechender Reiseleitung ab/bis Jersey
- Wanderprofil: 1 bis 2
- Kann optimal mit der Wanderreise Guernsey (Seite 11) zu einer zweiwöchigen Reise kombiniert werden

Detaillierte Leistungen und Preise finden Sie in der Preisliste Seite 4

Preis ab CHF 2295



8 Tage/7 Nächte, geführte Gruppenreise

Wanderreise Guernsey

Guernsey bietet eine wunderschöne landschaftliche Vielfalt, oft mit mediterraner und subtropischer Blütenpracht. Im Westen und Norden Guernseys laden kilometerlange Sandstrände und im Süden die imposanten Klippen zu Wanderungen ein. Die nahe gelegenen kleineren Inseln Sark und Herm sind ideal für Tagesausflüge.

1. Tag, Samstag: Anreise

Flug via Jersey nach Guernsey. Transfer zum Les Cotils Hotel in St. Peter Port.

2. Tag, Sonntag: Südwesten

Heute umrunden Sie die Südwestspitze der Insel über hohe Klippen, passieren Befestigungsanlagen und gelangen schliesslich zur Portelet Bay, wo ein kleines Café oberhalb der Bucht zur Einkehr einlädt und ein faszinierendes Panorama über die Rocquaine Bay bietet. Nachmittags Strandspaziergang, wo man bei Ebbe sogar zum kleinen Eiland Lihou gelangen kann. (8 km, 3 h, 70 HM)

3. Tag, Montag: Nordwesten

Es geht per Bus an die Nordwestküste. Weite Sandbuchten und langgestreckte Felsküsten erwarten Sie. Die Halbtageswanderung führt um die Nordspitze, an Häfen, alten Festungen und Türmen vorbei und endet beim Dolmen von «Le Dehus». Am Nachmittag Stadtrundgang durch St. Peter Port mit Besuch der «Candie Gardens». (11 km, 3½ h, 50 HM)

4. Tag, Dienstag: Herm

Ausflug mit dem Boot nach Herm, der kleinsten, bewohnten Kanalinsel. Die Insel ist autofrei und bietet neben Steilküsten wunderschöne, langgezogene Sandstrände, welche bei manch einem Karibik-Feeling aufkommen lassen. (7½ km, 2½ h, 70 HM)

5. Tag, Mittwoch: Freier Tag

Der heutige Tag steht zur freien Verfügung. Wir empfehlen einen individuellen Tagesausflug nach Sark.

6. Tag, Donnerstag: Südküste

Heute wandern Sie auf einem spektakulären Küstenpfad der Südküste entlang. Es geht durch urwaldartige Wälder, mediterrane Vegetation und über 100 Meter hohe Felsen oberhalb des türkisblauen Atlantiks. Hin und wieder führt der Pfad ein Stück von der Küste weg und bringt Sie zu idyllischen, stillen Inseldörfern. (12 km, 4 h, 80 HM)

7. Tag, Freitag: Südküste

Schwer zu sagen, ob der letzte Teil des Südküstenpfades der Schönste ist. Hier schmiegen sich einsame Sandbuchten in die Felsen und dicht bewaldete Küstentäler sowie Pinienwälder lassen sich finden. Vom «Les Terres Point» aus bietet sich ein fantastischer Ausblick über St. Peter Port, das «Castle Cornet», bis zu den Inseln Herm und Sark. (11 km, 4½ h, 100 HM)

8. Tag, Samstag: Rückreise

Transfer zum Flughafen Guernsey und Rückflug in die Schweiz.

Reisedaten

25.05.–01.06.2024/27.07.–03.08.2024
10.08.–17.08.2024

So wohnen Sie

7 Nächte im Les Cotils Hotel ***

Inbegriffen

- Flüge
- 7 Übernachtungen mit Halbpension
- Sämtliche im Programm erwähnten Leistungen
- Transfers

Hinweise

- Min. 5, max. 12 Teilnehmer
- Zubucherreise; Internationale Gruppe mit Deutsch sprechender Reiseleitung ab/bis Guernsey
- Wanderprofil: 2
- Für die Ausflüge wird das öffentliche Busnetz benutzt
- Kann optimal mit der Wanderreise Jersey (Seite 10) zu einer zweiwöchigen Reise kombiniert werden

Detaillierte Leistungen und Preise finden Sie in der Preisliste Seite 4

Preis ab CHF 2395



8 Tage/7 Nächte, geführte Gruppenreise

Jersey – Inseljuwel im Ärmelkanal

Entdecken Sie die grösste Insel des Archipels mit ihrer üppigen Vegetation und der quirligen Inselhauptstadt. All das ohne Hotelwechsel, mit Zeit für eigene Erkundungen und einem Abstecher ins französische St. Malo.

1. Tag, Samstag: Anreise

Direktflug nach Jersey. Transfer zu Ihrer Unterkunft in St. Helier.

2. Tag, Sonntag: Jerseys Ostküste

Tauchen Sie ins historische Herz von Jersey ein, wo Sie Gelegenheit haben das älteste Ganggrab «La Hougue Bie» zu besuchen (Eintritt ca. £11, zahlbar vor Ort). In dem verträumten Hafenstädtchen Gorey thront die mittelalterliche Festung «Mont Orgueil Castle» imposant über dem Hafen. Zum Abschluss des Tages kehren Sie in der Woodlands Farm ein, wo die Familie Le Boutillier seit fünf Generationen Jersey-Kühe hält und den Anbau der bekannten, einheimischen Kartoffel, den «Jersey Royals», betreibt. Bei einem typischen «Cream Tea» (Gebäck mit Tee) findet der Tag seinen Abschluss.

3. Tag, Montag: St. Helier

Am Vormittag lernen Sie die Inselhauptstadt St. Helier mit seinen Parkanlagen und historischen Gebäuden auf einem Rundgang kennen. Besuch der viktorianischen Markthalle mit ihrem markanten Glasdach, griechischen Säulen und eisernen Streben. Besichtigung des Beresford Fish Market mit seinem vielfäl-

tigen Angebot an Meerestieren. Der Nachmittag steht zur freien Verfügung.

4. Tag, Dienstag: St. Malo

Mit der Fähre setzen Sie über den Kanal und gelangen in die Bretagne. Die Altstadt des französischen St. Malo wird von einer mächtigen Stadtmauer umgeben, die eindrucksvolle Ausblicke auf die Strände, die die Altstadt bei Ebbe umgeben, eröffnet. Schmale, kopfsteingepflasterte Gassen mit vielen kleinen Geschäften und Restaurants laden zum Entdecken ein.

5. Tag, Mittwoch: Freier Tag

Diesen Tag können Sie nach Lust und Laune frei gestalten. Besuchen Sie den bekannten Jersey-Zoo, unternehmen Sie eine Klippenwanderung oder besuchen Sie die Gezeiteninsel «Elizabeth Castle». Fakultativ können Sie an einem Ausflug mit dem «RIB Boat» (offenes Schnellboot) teilnehmen. Das Boot bringt Sie zur Inselgruppe «Les Écréhous», wo bei Ebbe Sandbänke und Felstümpel freigelegt werden und nur ein paar Fischerhütten zu finden sind. Mit etwas Glück werden Sie auf der Fahrt von Delfinen begleitet oder Sie erspähen Robben.

6. Tag, Donnerstag: Jerseys Westküste

Entlang der St. Aubins Bay geht es zum Südwestzipfel der Insel, wo das Wahrzeichen der Insel – der weisse Leuchtturm «La Corbière» auf einer Felseninsel – zu finden ist. Bei Ebbe wird ein Weg bis zum Leuchtturm freigelegt. Entlang der sieben kilometerlangen St. Ouens Bay geht es bis zu der Ruine des Grosnez Castle im Norden.

7. Tag, Freitag: Freier Tag

Der heutige Tag steht zur freien Verfügung. Warum nicht einen Spaziergang an einem der vielen Strände unternehmen und die frische Seeluft geniessen oder weitere Erkundungen auf der Insel vornehmen? Viele Bauten vergangener Tage möchten entdeckt werden, Museen laden zum Besuch ein oder flanieren Sie durch St. Helier und lassen sich kulinarisch verwöhnen.

8. Tag, Samstag: Rückreise

Transfer zum Flughafen Jersey und Rückflug in die Schweiz.

Reisedaten

18.05.–25.05.2024/01.06.–08.06.2024
15.06.–22.06.2024/13.07.–20.07.2024
03.08.–10.08.2024

So wohnen Sie

7 Nächte im Ambassadeur Hotel ***

Inbegriffen

- Flüge
- 7 Übernachtungen mit Frühstück
- 5 Nachtessen im Hotel (Sa, So, Mo, Di, Do)
- Sämtliche im Programm erwähnten Leistungen
- Transfers

Hinweise

- Min. 12, max. 25 Teilnehmer
- Zubucherreise; Internationale Gruppe mit Deutsch sprechender Reiseleitung für die Ausflüge

Detaillierte Leistungen und Preise finden Sie in der Preisliste Seite 5

Preis ab CHF 2095

Individuelle Inselkombinationen

Wir haben für Sie mit dieser Idee eine spezielle Reiseformel kreiert, um die verschiedenen Kanalinseln zu erkunden.

Sie entdecken die Inseln auf eigene Faust, in Ihrem Tempo und haben immer wieder Zeit, eigenen Ideen und Interessen nachzugehen. Trotzdem profitieren Sie von vielen eingeschlossenen, organisierten Leistungen sowie von unseren Erfahrungen und unserem Know-how.

Lassen Sie sich von unseren massgeschneiderten Programmen auf den nachfolgenden Seiten 14 bis 17 inspirieren.



15 Tage/14 Nächte, individuelle Inselkombination

Inselkombination Jersey, Guernsey, Sark mit Herm & Alderney

Jede der fünf bewohnten Kanalinseln hat ihren ganz eigenen Charme und Reiz. Bei dieser individuellen Rundreise können Sie alle Inseln entdecken und die Vielfalt und Eigenheiten der Eilande kennenlernen.

1. Tag, Samstag: Anreise

Direktflug nach Jersey. Transfer zu Ihrer Unterkunft in St. Helier.

2. Tag, Sonntag: Jerseys Küsten & Schlösser

Inselrundfahrt mit dem Originalbus «Bristol LH» aus dem Jahre 1977. Die Tour mit Audioguides führt Sie über St. Aubin, «Noirmont Point» und die St. Brelade's Bay zum «Corbière Lighthouse». Via St. Helier fahren Sie an die Ostküste der Insel, mit seinem bekannten «Mont Orgueil Castle». (Dauer: ca. 10.30–14.30 Uhr)
Im Anschluss bietet sich ein individueller Besuch der vor St. Helier gelegenen Gezeiteninsel «Elizabeth Castle» an.

3. Tag, Montag: Jersey mit dem Bus

Mit dem eingeschlossenen 3-Tages-Buspass können Sie sämtliche öffentliche Busse benutzen und die Sehenswürdigkeiten der Insel Jersey bequem erreichen. Besuchen Sie heute zum Beispiel den «Durrell Wildlife Park», ein zoologischer Garten, der vom englischen Autor und Naturforscher Gerald Durrell gegründet wurde. Der Park konzentriert sich auf den Erhalt von seltenen und gefährdeten Tierarten.

4. Tag, Dienstag: Jerseys Inselinnere

Heute empfehlen wir Ihnen, das Herz Jerseys zu besuchen. So z. B. das «German Underground Hospital», wo die Geschichte der Insel während der deutschen Besatzung im 2. Weltkrieg erklärt wird. Alternativ bietet sich ein Besuch der Lavendelfarm oder dem «La Mare Wine Estate» an.

5. Tag, Mittwoch: Jersey Küstenwanderung

Fahren Sie mit dem Bus in den Norden der Insel und unternehmen Sie eine schöne Wanderung entlang der schroffen Küstenlandschaft. Alternativ bietet sich eine Wattwanderung mit «Jersey Walk Adventures» an. www.jerseywalkadventures.co.uk

6. Tag, Donnerstag: St. Helier & Bootsausflug

Unternehmen Sie am Morgen einen individuellen Stadtbummel durch die Inselhauptstadt. Besuchen Sie die alten, viktorianischen Markthallen, den Stadtpark und statten Sie dem interessanten «Jersey Museum» einen Besuch ab. Am Nachmittag unternehmen Sie einen gemütlichen und schönen Bootsausflug an Bord der «Jersey Duchess». Sie entdecken die Sehenswürdigkeiten der Insel,

wie das «Elizabeth Castle», die St. Aubin's Bay, «Noirmont Point» und natürlich das Wahrzeichen, den Leuchtturm von «Corbière», vom Wasser aus. Mit etwas Glück erspähen Sie auf dieser Tour auch Delfine. (Dauer: ca. 14.00–16.00 Uhr)

7. Tag, Freitag: Jersey – Guernsey – Sark

Transfer von Ihrer Unterkunft zum Flughafen Jersey. Kurzer Inlandflug nach Guernsey und Transfer zum Fährhafen von Guernsey. Mit der Fähre erreichen Sie in 50 Minuten die charmante Insel Sark.

8. Tag, Samstag: Sark

Entdecken Sie das autofreie Sark, wohl eine der ursprünglichsten der Kanalinseln. Die Insel ist vielfältig und lässt sich gut zu Fuss oder mit dem Velo erkunden. Besuchen Sie die bekannte «La Seigneurie», die Landenge «La Coupée» welche Sark und Little Sark



miteinander verbindet und die malerische «Dixcart Bay».

9. Tag, Sonntag: Sark – Guernsey

Am Nachmittag Fährüberfahrt nach Guernsey und anschliessend Transfer zu Ihrer Unterkunft in St. Peter Port.

10. Tag, Montag: Herm

Entdecken Sie das autofreie Herm auf dem gut ausgeschilderten und einfachen Wanderweg. Die Insel bezaubert durch eine üppige Vegetation und traumhaften Sandstränden. Die Tour schliesst die Fährüberfahrt von Guernsey nach Herm und retour ein.
(Dauer: ca. 10.15–15.00 Uhr)

11. Tag, Dienstag: Alderney (fakultativ)

Transfer zum Flughafen, Flug nach Alderney, der am nördlichsten gelegenen Kanalinsel. Transfer in den Hauptort St. Anne, wo Sie Zeit für einen Bummel durch die pittoreske Stadt haben und im «Georgian House» Mittagessen können. Inselrundfahrt mit Englisch sprechender Reiseleitung, welche Sie zu den versteckten Schönheiten der Insel führt.

Anschliessend Flug nach Guernsey und Transfer zu Ihrer Unterkunft. (Dauer ca. 07.30–18.00 Uhr)

12. Tag, Mittwoch: Inselrundfahrt und St. Peter Port

Sie beginnen den Tag mit einer Busrundfahrt mit Englisch sprechender Reiseleitung. Die Tour führt Sie zu den schönen Sandstränden im Nordwesten, dem üppigen Inselinneren und den schroffen, wildromantischen Klippen im Süden der Insel Guernsey. Selbstverständlich darf ein Besuch der «Little Chapel» – dem wohl kleinsten, geweihten Gotteshaus der Welt – nicht fehlen. Angeregt von der berühmten Grotte von Lourdes, bauten Mönche mehrere Miniatur-Versionen des Wallfahrtsplatzes in die waldige und hügelige Landschaft. Beim Bau kamen vor allem Muschelschalen sowie Porzellanscherben zum Einsatz.
(Dauer: ca. 10.00–13.30 Uhr)
Im Anschluss empfiehlt sich ein individueller Stadtrundgang durch die pittoreske Hauptstadt St. Peter Port. Bummeln Sie durch die malerische Fussgängerzone

mit seinen zahlreichen kleinen Geschäften, besuchen Sie die hübschen «Candie Gardens» und das ehemalige Wohnhaus des bekannten französischen Literaten «Victor Hugo», welcher auf Guernsey im Exil lebte.

13. Tag, Donnerstag: Guernsey mit Bus
Mit dem eingeschlossenen «Puffin Pass» (Mehrfahrtenkarte) können Sie sämtliche öffentliche Busse benutzen und die Sehenswürdigkeiten der Insel Guernsey bequem erreichen.

14. Tag, Freitag: Guernsey Küstenwanderung

Unternehmen Sie heute eine faszinierende Klippenwanderung im Süden der Insel bei «Jerboung Point», entlang der gut ausgeschilderten Wanderwege.

15. Tag, Samstag: Rückreise

Transfer zum Flughafen Guernsey und Rückflug in die Schweiz.

Reisedaten

Abreisen: jeden Samstag vom 11.05. bis 10.08.2024

So wohnen Sie – Sie haben die Wahl

6 Nächte, Samstag bis Freitag in St. Helier, Jersey
2 Nächte, Freitag bis Sonntag auf Sark
6 Nächte, Sonntag bis Samstag in St. Peter Port, Guernsey

- Budget: Hotels der einfachen Mittelklasse, Gästehaus auf Sark (**–***)
- Komfort: Hotels der guten Mittelklasse (***)–****)
- Deluxe: Hotels der gehobenen Mittel- und Erstklasse (****–*****)

Die Namen der Unterkünfte erhalten Sie mit der Reisebestätigung

Inbegriffen

- Direktflüge
- 14 Übernachtungen mit Frühstück in der gewählten Unterkunfts-kategorie
- Sämtliche im Programm erwähnten Leistungen
- Transfers und Fährüberfahrten

Detaillierte Leistungen und Preise finden Sie in der Preisliste Seite 5

Preis ab CHF 2795



8 Tage/7 Nächte, individuelle Inselkombination

Inselkombination Jersey & Guernsey mit Sark und Herm

Entdecken Sie die Inseln Jersey, Guernsey, Sark und Herm auf eigene Faust und profitieren Sie von vielen eingeschlossenen und organisierten Leistungen.

1. Tag, Samstag: Anreise

Direktflug nach Jersey. Transfer zu Ihrer Unterkunft in der Hauptstadt St. Helier.

2. Tag, Sonntag: Jerseys Küsten und Schlösser

Heute unternehmen Sie einen Ausflug mit dem originellen «Char À-Banc», ein Originalbus Bristol LH aus dem Jahre 1977. Die Tour mit Audioguides führt Sie über den pittoresken Fischerort St. Aubin zum Aussichtspunkt von «Noirmont Point» und die St. Brelade's Bay zum «Corbière Lighthouse». Nach der Fahrt entlang dem knapp sieben Kilometer langen Sandstrand der St. Ouen's Bay, erreichen Sie das mythisch anmutende St. Peter Valley. Via St. Helier gelangen Sie an die felsige Ostküste der Insel. Hier sind die starken Gezeiten der Insel und die Muschelfarmen eindrücklich zu sehen. Anschliessend sehen Sie das «Mont Orgueil Castle», welches imposant über dem malerischen Ort Gorey thront. Fahrt über St. Catherine's Bay zurück nach St. Helier. (Dauer: ca. 10.30–14.30 Uhr).

3. Tag, Montag: Jersey mit dem Bus entdecken

Mit dem Tagesticket können Sie sämtliche öffentliche Busse benutzen und die Sehenswürdigkeiten der Insel Jersey bequem erreichen. Besuchen Sie heute

auch den «Durrell Wildlife Park», ein zoologischer Garten, der vom englischen Autor und Naturforscher Gerald Durrell im Jahr 1958 gegründet wurde. Der Park konzentriert sich auf den Erhalt von seltenen und gefährdeten Tieren. 3-Gang-Nachtessen im Aromas Restaurant in St. Helier.

4. Tag, Dienstag: Inselwechsel Jersey – Guernsey

Transfer von Ihrer Unterkunft zum Flughafen von Jersey und kurzer Inlandflug nach Guernsey. Anschliessend Transfer zu Ihrer Unterkunft in St. Peter Port.

5. Tag, Mittwoch: Guernsey mit dem Bus entdecken

Mit dem «Puffin Pass» (Mehrfahrtenkarte) können Sie sämtliche öffentliche Busse benutzen. Bei einer Inselrundfahrt haben Sie die Möglichkeit, die Sehenswürdigkeiten von Guernsey bequem zu erreichen. Machen Sie Halt, wo es Ihnen gefällt: Zum Beispiel für einen Spaziergang auf einem der Klippenwanderwege, einem Besuch der «Little Chapel» oder an einem der langgezogenen Sandstrände im Westen der Insel.

6. Tag, Donnerstag: Sark

Der heutige Tag steht ganz im Zeichen der lediglich 5.5 km² grossen Insel Sark. Das autofreie Sark besticht durch seine Ruhe, schroffen Klippen und eine wunderschöne Landschaft. Höhepunkt eines jeden Sark-Besuchs ist der schmale Übergang «La Coupée», der Great und Little Sark miteinander verbindet. Die individuelle Tour schliesst die Fährüberfahrt von Guernsey nach Sark und retour ein. Bei der Ankunft auf Sark steht ein Velo für Sie bereit, mit welchem sich das flache Plateau des Eilands gemütlich erkunden lässt. Sie geniessen in den bekannten «La Seigneurie Gardens» einen typischen «Cream Tea». (Dauer: 10.00–18.00 Uhr)

7. Tag, Freitag: Herm

Herm ist mit gerade einmal 2 km² die kleinste und zugleich flachste der Kanalinseln. Wir empfehlen, das autofreie Herm auf dem gut ausgeschilderten und einfachen Wanderweg zu entdecken. Die individuelle Tour schliesst die Fährüberfahrt von Guernsey nach Herm und retour ein. (Dauer: ca. 10.15–15.00 Uhr)

8. Tag, Samstag: Rückreise

Transfer zum Flughafen Guernsey und Rückflug in die Schweiz.

Reisedaten

Abreisen: jeden Samstag vom 11.05. bis 17.08.2024

So wohnen Sie – Sie haben die Wahl

3 Nächte, Samstag bis Dienstag in St. Helier, Jersey
4 Nächte, Dienstag bis Samstag in St. Peter Port, Guernsey

– Budget: Hotels der einfachen Mittelklasse (***)
– Komfort: Hotels der guten Mittelklasse (**** – *****)

– Deluxe: Hotels der gehobenen Mittel- und Erstklasse (**** – *****)

Die Namen der Unterkünfte erhalten Sie mit der Reisebestätigung.

Inbegriffen

– Direktflüge
– 7 Übernachtungen mit Frühstück in der gewählten Unterkunfts-kategorie
– Sämtliche im Programm erwähnten Leistungen
– Transfers und Fährüberfahrten
– 1 Nachtessen

Detaillierte Leistungen und Preise finden Sie in der Preisliste Seite 5

Preis ab CHF 1995



8 Tage/7 Nächte, individuelle Inselkombination

Insel-Ensemble «Savoir-vivre»

Die Kanalinseln sind die ideale Destination zum Geniessen, die Seele baumeln zu lassen und die hervorragende Küche zu kosten. Bei dieser Inselkombination entdecken Sie unter anderem auch unbekanntere Orte auf den Inseln Jersey, Guernsey und Sark.

1. Tag, Samstag: Anreise

Direktflug nach Jersey. Transfer zu Ihrer Unterkunft in der Hauptstadt St. Helier.

2. Tag, Sonntag: Buspass & Bootsfahrt

Mit dem eingeschlossenen 3-Tages-Buspass können Sie sämtliche öffentliche Busse benutzen und die Sehenswürdigkeiten der Insel Jersey bequem erreichen. Unternehmen Sie heute Morgen einen ersten Ausflug, z.Bsp. zum Wahrzeichen der Insel, dem «Corbière Lighthouse». Am Nachmittag erkunden Sie die Schönheiten der Insel Jersey gemütlich vom Boot aus. Von St. Helier fahren Sie vorbei am «Elizabeth Castle», der St. Aubin's Bay und dem «Noirmont Point» in den Südwesten der Insel. Sie sehen einmalige Sandbuchten, wilde Klippen und traumhafte, üppige Küsten (Dauer ca. 14.00–16.00 Uhr).

3. Tag, Montag: «La Hougue Bie» & «Afternoon Tea»

Heute Morgen besuchen Sie «La Hougue Bie», das ca. 5000 Jahre alte Ganggrab aus der neolithischen Zeit Jerseys. Es ist wohl das eindrucksvollste vorgeschichtliche Relikt der Kanalinseln und gehört zu den grössten und ältesten seiner Art in ganz Grossbritannien. Zum Abschluss

kommen Sie in den Genuss des wohl besten «Afternoon Tea» Jerseys, welchen Sie stilvoll im Salon oder üppigen Garten des bekannten Hotels Château La Chaire (Katalogseite 35) in Rozel geniessen.

4. Tag, Dienstag: «La Mare Wine Estate»

Am Morgen empfehlen wir Ihnen einen Besuch der in der Bucht vorgelagerten Gezeiteninsel «Elizabeth Castle». Am Nachmittag Fahrt mit dem öffentlichen Bus in den Norden der Insel, wo Sie an einer Führung (in Englisch) durch das «La Mare Wine Estate» teilnehmen. Die Tour führt Sie durch das schön angelegte Gut mit seinen Reben und Apfelplantagen sowie in die Produktion. Gemütliches Nachtessen im Aromas Restaurant in St. Helier.

5. Tag, Mittwoch: Inselwechsel

Heute haben Sie noch Zeit für individuelle Unternehmungen. Machen Sie zum Beispiel einen entspannten Bummel durch Jerseys Hauptstadt St. Helier. Transfer zum Hafen oder Flughafen Jersey und Fähre oder Flug nach Guernsey. Anschliessend Transfer zu Ihrer Unterkunft in St. Peter Port.

6. Tag, Donnerstag: Buspass & Inselrundfahrt

Sie starten den Tag mit dem Besuch von «Sausmarez Manor», wo Sie an einer Führung (in Englisch) durch das herrschaftliche Haus aus dem 13. Jahrhundert teilnehmen. Lohnenswert ist ein Besuch der dazugehörigen Gartenanlage. Im Anschluss empfehlen wir eine Inselrundfahrt mit dem eingeschlossenen «Puffin Pass» (Mehrfahrtenkarte).

7. Tag, Freitag: Sark

Heute geniessen Sie das autofreie Sark bei einer Inselrundfahrt, bequem in der Pferdekutsche. Das auf einem Plateau gelegene Eiland besticht durch seine Ruhe, einmalige Vegetation und die beeindruckenden Klippen. Selbstverständlich darf ein Besuch der bekannten «La Seigneurie Gardens» nicht fehlen. Die heutige Tour schliesst die Fährüberfahrt von Guernsey nach Sark und retour ein (Dauer: ca. 10.00–18.00 Uhr). Gemütliches Nachtessen im Old Quarter Restaurant in St. Peter Port.

8. Tag, Samstag: Rückreise

Transfer zum Flughafen Guernsey und Rückflug in die Schweiz.

Reisedaten

Abreisen: jeden Samstag vom 11.05. bis 17.08.2024

So wohnen Sie – Sie haben die Wahl

4 Nächte, Samstag bis Mittwoch in St. Helier, Jersey
3 Nächte, Mittwoch bis Samstag in St. Peter Port, Guernsey

– Budget: Hotels der einfachen Mittelklasse (***)
– Komfort: Hotels der guten Mittelklasse (***_****)

– Deluxe: Hotels der gehobenen Mittel- und Erstklasse (****-*****)

Die Namen der Unterkünfte erhalten Sie mit der Reisebestätigung

Inbegriffen

– Direktflüge
– 7 Übernachtungen mit Frühstück in der gewählten Unterkunfts-kategorie
– Sämtliche im Programm erwähnten Leistungen
– Transfers und Fährüberfahrten
– 2 Nachtessen

Detaillierte Leistungen und Preise finden Sie in der Preisliste Seite 5

Preis ab CHF 2245

Leistungen zum Vorausbuchen

Die Kanalinseln Jersey und Guernsey können auf verschiedene Art und Weise entdeckt werden. Die Möglichkeiten sind mannigfaltig; sei dies mit dem öffentlichen Bus, einem Mietwagen, dem Velo oder mit verschiedenen organisierten Tagesausflügen. Gerne planen wir mit Ihnen den perfekten Aufenthalt, ganz nach Ihren individuellen Bedürfnissen und bieten Ihnen folgende Zusatzleistungen zu Ihrem Pauschalarrangement an.



Buspässe

Das öffentliche Bussystem auf Jersey und Guernsey ist sehr gut ausgebaut und die Inseln können bequem mit dem ÖV entdeckt werden.

Jersey: 1, 2, 3 und 7 Tagespässe ab CHF 15
Guernsey: Mehrfahrtenkarte «Puffin Pass» für ca. 15 Fahrten für CHF 25

Detailinformationen: Preisliste Seite 6



Velomiete

Die Kanalinseln sind ideal, um mit dem Velo entdeckt zu werden. Kleine, meist verkehrsberuhigte Strassen und die Topographie ohne extreme Erhebungen sind ideale Voraussetzungen. Wir bieten Ihnen eine Auswahl an Touren-, Mountain- und E-Bikes auf Jersey und Guernsey an.

Velomiete für 3 Tage ab CHF 65

Detailinformationen: Preisliste Seite 6



Mietwagen

Geniessen Sie die Freiheit auf vier Rädern. Auf Jersey und Guernsey bieten wir eine grosse Auswahl an Mietwagen in unterschiedlichen Komfort- und Preisklassen an.

Bsp. Dacia Sandero oder ähnlich für 3 Tage ab CHF 180

Detailinformationen: Preisliste Seite 7



Bootstour Jersey

Erleben Sie die Insel Jersey von einer anderen Perspektive. Während der zweistündigen Bootstour entdecken Sie wunderschöne Küsten, Sehenswürdigkeiten wie das «Elizabeth Castle» oder das «Corbière Lighthouse» und mit etwas Glück erspähen Sie Delfine. Ab Jersey, St. Helier, täglich Englische Kommentare des Bootsführers
Preis pro Person CHF 45

Weitere Ausflüge/Details: Preisliste Seite 8



Die Inseln mit dem RIB Boot

Ein spezielles Erlebnis ist die Kanalinseln mit dem RIB Boot (motorisiertes Schlauchboot) zu entdecken. Beim Ausflug sind Schwimmwesten inbegriffen, Minimalalter 4 Jahre.

Ab Jersey und Guernsey werden täglich verschiedene Touren mit unterschiedlicher Dauer angeboten. Englische Kommentare des Bootsführers.
Preis pro Person ab CHF 50

Weitere Ausflüge/Details: Preisliste Seite 8



Inseltour Guernsey

Ideale Tour um einen ersten Eindruck von der Insel Guernsey zu erhalten. Die Tour führt Sie zu den schönen Sandstränden, Küsten und natürlich auch zur bekannten «Little Chapel».

Ab Guernsey, St. Peter Port jeden Sonntag und Mittwoch mit Englisch sprechendem Fahrer.
Preis pro Person CHF 35

Weitere Ausflüge/Details: Preisliste Seite 8



Sprachschule

Englisch lernen auf Jersey

Die Insel Jersey mit seiner britischen Tradition, dem französischen *Savoir-vivre*, einem angenehmen Klima und der entspannten Atmosphäre ist der ideale Ort um Ihre Englischkenntnisse aufzufrischen oder zu vertiefen.

Die Schule

Unsere Partnerschule kann auf über 40 Jahre Erfahrung in der Ausbildung von Sprachreisenden zurückschauen. Die familiär geführte Schule liegt in einem charmanten Gebäude, am Rande des pittoresken Städtchens St. Aubin. Die Schule verfügt über 12 Klassenzimmer, Cafeteria mit Aufenthaltsraum, Picknickplatz, Parkplatz und kostenloses WiFi. Gut ausgebildete Lehrer, professionelle Unterrichtsmethoden und eine Infrastruktur auf internationalem Standard sind Garant für einen erfolgreichen Sprachaufenthalt.

Unterkunft – Sie haben die Wahl

Gastfamilie: Vertiefen Sie Ihr Englisch auch neben dem Schulunterricht und lernen Sie die gastfreundlichen Bewohner Jerseys kennen. Die Gastfamilien sind über die ganze Insel verteilt. Alle Schüler erhalten einen Buspass, um das öffentliche Busnetz der Insel kostenlos nutzen zu können.

Hotels/Gästehäuser: Aus unserem Programm bieten sich ideal das Somerville Hotel (Seite 30) oder das Panorama Guesthouse (Seite 31) an, welche lediglich 10 bis 15 Gehminuten von der Schule entfernt liegen. Weitere Unter-

kunftsmöglichkeiten lassen sich in St. Helier (Seiten 23 bis 29) finden und liegen ca. 20 Minuten mit dem öffentlichen Bus von der Schule entfernt.

Studentenresidenz: Das «Peterborough House» liegt im Herzen von St. Aubin, lediglich 10 Gehminuten von der Schule entfernt. Die gemütliche Residenz aus dem 17. Jahrhundert wurde umfassend renoviert und verfügt über 12 gut eingerichtete Zimmer mit Bad oder Dusche/WC (gegen Zuschlag mit Meersicht), Frühstücksraum, Gemeinschaftsküche, Esszimmer, Aufenthaltsraum, Terrasse und kostenloses WiFi.

Aktivitätenprogramm

Die Schule offeriert ein grosses und abwechslungsreiches Aktivitätenprogramm, an welchem fakultativ teilgenommen werden kann. 2 Aktivitäten am Nachmittag (je nach Saison/max. während 3 Wochen) und 1 bis 2 Abendveranstaltungen (exkl. Getränke und Essen) pro Woche sind bereits im Kurspaket inbegriffen. An den Wochenenden werden Tagesausflüge angeboten (nicht im Kurspreis inbegriffen).

Sprachkurse – Sie haben die Wahl

Die Schule bietet ein grosses Kursangebot ab der Elementarstufe (keine Anfänger) an. Kursbeginn ist jeweils montags, das Mindestalter beträgt 18 Jahre, Intensivkurs ab 16 Jahren.

Standardkurs: Total 20 Lektionen à 45 Minuten pro Woche mit maximal 10 Kursteilnehmern. Der Unterricht findet statt von Montag bis Freitag, 09.00–12.30 Uhr. Dieser Kurs eignet sich gut in Kombination mit einem Ferienaufenthalt.

Intensivkurs: Total 30 Lektionen à 45 Minuten pro Woche mit maximal 10 Kursteilnehmern. Der Unterricht findet morgens statt von Montag bis Freitag, 09.00–12.30 Uhr und nachmittags am Dienstag, Mittwoch und Donnerstag, 13.30–15.40 Uhr, sowie am Freitag, 13.00–14.30 Uhr.

Kombinationskurs (Gruppen- und Einzelunterricht): Total 30 Lektionen à 45 Minuten pro Woche. 20 Lektionen Standardkurs und 10 Lektionen Privatunterricht (nachmittags). Der Unterricht findet statt von Montag bis Freitag, 09.00–12.30 Uhr und nachmittags nach

Absprache mit der Schule. Dieser Kurs fördert die allgemeinen Englischkenntnisse, während mit den Privatlektionen möglichst gut auf persönliche Ziele hingearbeitet werden kann.

50+ Kurs (2 Wochen): Total 20 Lektionen à 45 Minuten pro Woche mit maximal 10 Kursteilnehmern. Der Unterricht findet statt von Montag bis Freitag, 09.00–12.30 Uhr. Spezielles Ausflugsprogramm mit Nachmittagsaktivitäten, Abendveranstaltungen und Inseltour am Wochenende sind inbegriffen. Dieser Kurs bietet einen guten Mix aus Englisch, Kultur und Aktivitäten für Teilnehmer ab 50 Jahren. Kursdaten, jeweils 2 Wochen: 06.05.–17.05.2024/27.05.–07.06.2024 26.08.–06.09.2024/09.09.–20.09.2024

Weitere Kurse: Jugendsprachkurse für Schüler von 11 bis 17 Jahren, Englisch plus Golf oder Privatunterricht auf Anfrage.

[Detaillierte Leistungen und Preise finden Sie in der Preisliste Seite 7](#)

Jersey

Jersey, die grösste der Kanalinseln, ist lediglich 120 km² gross, bietet auf dieser kleinen Fläche jedoch eine landschaftlich aussergewöhnlich grosse Vielfalt.

Die Hauptstadt St. Helier ist eine farbenfrohe, lebhafte Hafenstadt mit Grossstadallüren. Die Küstenlandschaft ist sehr abwechslungsreich. Schroffe, steile Klippen, schöne und lange Sandstrände sowie verträumte Buchten prägen die Küstenregion.

Das Landesinnere bietet dem Besucher fantastische Landschaften mit farbenprächtigen, bewaldeten Tälern, alten Burgen und Schlössern.



- | | |
|----------------------------|-----------------------------------|
| 1 Longueville Manor | 11 Pomme d'Or Hotel |
| 2 The Atlantic Hotel | 12 Golden Sands Hotel |
| 3 The Royal Yacht | 13 Monterey Hotel |
| 4 Ommaroo Hotel | 14 Greenhills Country House Hotel |
| 5 Norfolk Lodge Hotel | 15 The Pontac House Hotel |
| 6 Best Western Royal Hotel | 16 Château La Chaire |
| 7 Uplands Apartments | 17 Hotel de France |
| 8 Hotel Cristina | 18 Merton Hotel |
| 9 Somerville Hotel | 19 Sprachschule |
| 10 Panorama Guesthouse | |



Deluxe Zimmer



St. Saviour, Jersey

Longueville Manor ^{*****}

Elegantes und charmantes Herrschaftshaus aus dem 14. Jahrhundert. Mitglied von «Relais & Châteaux» und wohl die renommierteste Adresse auf den Kanalinseln.

Lage: Ruhig, rund zwei Kilometer östlich vom Zentrum St. Heliers und vom Meer entfernt gelegen. Bushaltestelle in Gehdistanz.

Unterkunft: Rezeption, Lift, Restaurant mit hervorragender Küche, Bar, Weinkeller mit einer Auswahl an 5'000 Flaschen, Parkplatz, Veloverleih, Fitnessraum, Tennisplatz und kostenloses WiFi.
Spa-Bereich mit Massageräumen, wo diverse Wellness- und Schönheitsanwendungen angeboten werden und im Freien gelegener Jacuzzi.
Der 16 Aren grosse Privatpark umfasst zudem einen kleinen See, verschiedene Spazierwege, einen Gemüse- und Kräutergarten, eine Imkerei sowie ein beheiztes Aussenschwimmbad, Liegeterrasse mit Liegestühlen und Sonnenschirmen und ein Al Fresco Restaurant (im Sommer geöffnet).

Zimmer: 30, sehr geschmack- und stilvoll eingerichtet.
Standard Zimmer: Alle mit Bad oder Dusche/WC, Smart-TV, Telefon, Handy-Dockingstation, Bügelbrett und Bügeleisen, Haartrockner, Bademantel und Hausschuhe. Kostenloses Mineralwasser, frische Früchte und Zeitschriften.
Superior Zimmer: Sind etwas grösser und verfügen zusätzlich über eine kleine Sitzecke.
Deluxe Zimmer: Verfügen zusätzlich über einen gemütlichen Wohnbereich. Gegen Zuschlag mit Blick zum Garten.
Junior Suiten: Sind gross und wohnlich mit einer grosszügigen Sitzecke eingerichtet und liegen an bester Lage im Hotel.

Tower Suite: Liegt ebenerdig mit direktem Zugang zum Garten. Eine gelungene Kombination zwischen Tradition und Moderne. Grosszügig eingerichtet mit separatem Schlaf- und Wohnbereich.

Cottage Suite: Ist wohl das Beste, was die Insel Jersey an Wohnkomfort zu bieten hat. Die elegante Suite liegt im Nebengebäude aus dem 17. Jahrhundert und verfügt über zwei Schlafzimmer (beide mit eigenem Bad oder Dusche/WC) und ein grosses Wohnzimmer.



La Moye/St. Brelade, Jersey

The Atlantic Hotel *****

Heller, moderner Bau mit eleganter Einrichtung an schöner Panoramalage. Eines der besten Hotels auf Jersey und Mitglied der «Small Luxury Hotels of the World».

Lage: Erhöht, an ruhiger Lage mit herrlicher Aussicht über das Meer. Angrenzend an den 18-Loch Golfplatz. Bushaltestelle in der Nähe. Der lange, flachabfallende Sandstrand der St. Ouen's Bay ist ca. 15 Gehminuten entfernt.

Unterkunft: Rezeption, Lift, ausgezeichnetes Restaurant, Bar, Parkplatz, Fitnessraum, Hallenbad, Sauna, Jacuzzi und kostenloses WiFi. Grosse, gepflegte Gartenanlage mit Aussenschwimmbad (beheizt Mai bis September) und Liegewiese mit Liegestühlen und Sonnenschirmen.

Zimmer: 50 geschmackvoll eingerichtete Zimmer. Standard Zimmer: Alle verfügen über Bad oder Dusche/WC, TV, Telefon, Radio, Safe, Wasserkocher, Haartrockner, Bademantel und Hausschuhe. Gegen Zuschlag mit Meersicht buchbar.

Garten Studios: Sind luxuriös ausgestattet und liegen ebenerdig mit Terrasse und direktem Zugang zum Garten und zum Pool.

Executive Suite: Mit Eichenboden, wohnlich und elegant eingerichtet. Diese Suite liegt ebenerdig mit privater Terrasse und direktem Zugang zum Garten und zum Pool. Grosses, durch Schiebetür vom Schlafzimmer getrenntes Wohnzimmer mit zweitem Fernseher und DVD-Player, separate Badewanne und Dusche.

Atlantic Suite: Liegt ebenerdig und ist grosszügig gestaltet mit Eingangsbereich, Schlafzimmer und sehr grossem Wohnzimmer. Separates Bad/WC und Dusche/WC, private Terrasse mit direktem Zugang zum Garten und zum Pool.

Im Hotelrestaurant «Ocean» kommen Gourmands vollends auf ihre Kosten. Küchenchef Will Holland und sein Team verwöhnen die Gäste auf hohem Niveau mit Köstlichkeiten der lokalen und internationalen Küche. Ein Wein aus dem gut bestückten Weinkeller rundet das gediegene Abendessen in schöner Atmosphäre ab.



Gold Deluxe Zimmer

St. Helier, Jersey

The Royal Yacht ****

Die wohl traditionsreichste Adresse auf Jersey liegt an zentraler Lage in St. Helier. Ursprünglich 1820 erbaut, kombiniert das Hotel heute moderne Annehmlichkeiten mit einem Hauch von Charme vergangener Zeiten.

Lage: Im Herzen der Stadt, neben dem zentralen Bushof und dem Jersey Museum gelegen. Diverse Restaurants, Bars, Läden und der pittoreske Yachthafen liegen in unmittelbarer Nähe.

Unterkunft: Rezeption, Lift, drei Themenrestaurants mit guter Küche, vier Bars, Weinkeller, Nachtclub und kostenloses WiFi. Spa-Bereich, wo Massagen und Schönheitsanwendungen angeboten werden, sowie mit grossem Hallenbad, Ruheraum, Erlebnisduschen, Jacuzzi, zwei Dampfbädern, Sauna und Fitnessraum (der Zugang zum Spa-Bereich ist ab 16 Jahren erlaubt).

Zimmer: 109 elegante Zimmer.

Standard Zimmer: Alle verfügen über Bad oder Dusche/WC, TV, Telefon, Minibar, Safe, Wasserkocher, Haartrockner, Bademantel, Hausschuhe, Klimaanlage und haben Sicht zum Atrium oder zur Stadt.

Gold Superior Zimmer: Liegen im 2. Stock des Hotels zum Atrium und verfügen über einen Sitzbereich.

Gold Deluxe Zimmer: Sind grösser und verfügen über einen Balkon mit Blick zum Jersey Museum.

Platinum Zimmer: Gross und sehr komfortabel, verfügen über einen Balkon mit Hafenblick und einen Wohnbereich.

Hinweis: Alle Zimmer mit Doppelbetten, ausser die Standard Zimmer sind auch als Zweibettzimmer buchbar.

Besuchen Sie das neben dem Hotel gelegene «Jersey Museum & Art Gallery», welches Sie auf eine interessante Zeitreise entführt.
www.jerseyheritage.org



St. Helier, Jersey

Hotel de France ****

Mondänes, stattliches Hotel mit umfassender Infrastruktur und grossem Wellness Angebot, schön in den Garten eingebettet.

Lage: Ruhig, leicht erhöht am Stadtrand gelegen. Bushaltestelle ca. fünf Gehminuten entfernt und ca. 15 Gehminuten ins Stadtzentrum, wo sich diverse Restaurants, Einkaufsmöglichkeiten und Bars befinden.

Unterkunft: Rezeption mit Cafeteria, Lift, Restaurant mit Terrasse, von wo Sie eine schöne Aussicht geniessen, Bar, kostenloser Shuttlebus ins Stadtzentrum, Parkplatz, grosser und sehr gut ausgestatteter Fitnessraum, Coiffeur, Nagelstudio und kostenloses WiFi. Der grosszügige Spa-Bereich sucht wohl seinesgleichen auf den Kanalinseln: Auf über 1'500 m² lässt sich eine Poollandschaft, Jacuzzi, Dampfbad, Sauna und Yoga-Studio finden. Die Liegeterrasse im Garten lädt zum Entspannen ein und in den Therapieräumen werden verschiedene Massagen und Wellnessbehandlungen angeboten.

Zimmer: 129 komfortable Zimmer. Standard Zimmer: Alle verfügen über Bad oder Dusche/ WC, TV, Telefon, Safe, Wasserkocher, Haartrockner und Bademantel.

Spa Zimmer: Sind gross und modern eingerichtet und verfügen über einen Sitzbereich, separate Dusche und Badewanne und einen Balkon.

Executive Zimmer: Geschmackvoll und grosszügig eingerichtet mit grossem Sitzbereich.

Unser Tipp für St. Helier. Die umfangreiche Infrastruktur mit Spa-Bereich, der grosse Garten und die komfortablen Zimmer sind ein Garant für erholsame Ferien.



St. Helier, Jersey

Pomme d'Or Hotel ****

Traditionelles Hotel der gehobenen Mittelklasse an idealer Lage.

Lage: Eine zentralere Lage in St. Helier gibt es wohl nicht. Das Hotel liegt direkt am bekannten «Liberation Square» und bei den Markthallen der «Liberty Wharf». Der zentrale Bushof, diverse Restaurants, Bars, Läden und der Yachthafen liegen in unmittelbarer Nähe.

Unterkunft: Rezeption, Lift, Hauptrestaurant im 1. Stock mit schöner Aussicht über den «Liberation Square» zum Hafen, Brasserie, Bar und kostenloses WiFi.

Zimmer: 143 Zimmer, klassisch und elegant eingerichtet.

Standard Zimmer: Alle verfügen über Bad oder Dusche/WC, Telefon, Safe, Wasserkocher, Bügelbrett und Bügeleisen, Haartrockner und Klimaanlage.

Executive Zimmer: Sind bei gleicher Grösse moderner und etwas luxuriöser eingerichtet und verfügen über einen Kühlschrank.

Superior Zimmer: Die elegant eingerichteten Zimmer sind leicht grösser und verfügen zusätzlich über eine kleine Sitzecke, Kühlschrank und Bademantel. Gegen Zuschlag mit Hafensicht buchbar.

Familienzimmer: Verfügen über ein Doppelbett und Kajütenbetten und sind ideal für zwei Erwachsene und max. zwei Kinder.

Premier Zimmer: Sind gross und verfügen über einen grosszügigen Sitzbereich mit Sofa, separater Dusche und Bad, Kühlschrank, Bademantel und bieten eine schöne Aussicht zum Hafen.

Suite: In der obersten Etage des Hotels gelegen mit wunderschönem Ausblick über den Liberation Square zum Hafen. Grosszügig und komfortabel eingerichtet mit separatem Wohnzimmer, Kühlschrank und Bademantel.

Gäste des Pomme d'Or Hotel können kostenlos die Infrastruktur des ca. 15 Gehminuten entfernten «Merton Leisure Club & Aquadome» (Katalogseite 27) benützen. Hier lässt sich eine grosse Poollandschaft mit Rutschen, Kinderspielplatz, ein Spa-Bereich mit Sauna und Dampfbad und ein grosszügiger Fitnessraum finden.
www.seymourhotels.com/merton-leisure-club-aquadome/aquadome



St. Helier, Jersey

Ommaroo Hotel ***

Charmantes, viktorianisches Stadthotel an Strandlage, welches seit über 100 Jahren durch die Besitzerfamilie geführt wird.

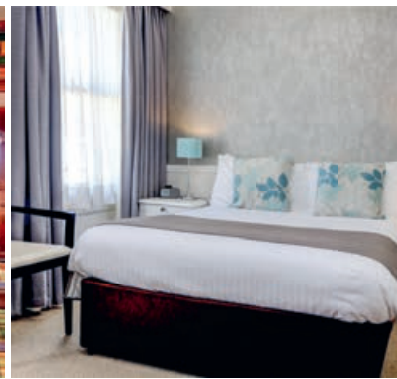
Lage: Durch die Küstenstrasse vom bekannten «Havres des Pas», dem öffentlichen Sandstrand St. Heliers, getrennt. Das Stadtzentrum ist ca. 15 Gehminuten entfernt. Bushaltestelle und Restaurants in unmittelbarer Nähe.

Unterkunft: Rezeption, Lift, Hauptrestaurant, Bistro, Bar, Lounge, Parkplatz und kostenloses WiFi. Garten mit kleinem, beheiztem Aussenschwimmbad (Mai bis September) und Liegeterrasse mit Liegestühlen und Sonnenschirmen.

Zimmer: 82 im mediterranen Stil eingerichtete Zimmer, unterschiedlich in Grösse und Gestaltung. **Standard Zimmer:** Alle mit Bad oder Dusche/WC, TV, Wasserkocher und Haartrockner. Gegen Zuschlag mit Meersicht oder Balkon/Meersicht buchbar.

Familienzimmer: Teilweise mit Kajütenbetten ausgestattet, für Familien mit zwei Erwachsenen und maximal drei Kindern buchbar.

[Unweit vom Hotel liegt das historische, aus der viktorianischen Zeit stammende Strandbad, welches zum Baden einlädt.](#)



St. Helier, Jersey

Merton Hotel ***

**Grosses Hotel mit umfassender Infrastruktur.
Beliebt bei Individualisten und Familien gleichermaßen.**

Lage: Unweit vom Stadtpark «Howard Davis Park» gelegen. Bushaltestelle zwei Gehminuten, das Stadtzentrum und der Strand des «Havres des Pas» ist in zehn Gehminuten erreichbar.

Unterkunft: Rezeption, Lift, Lobby Bar, Sportsbar, drei Themenrestaurants, Nachtclub mit umfangreichem Unterhaltungsprogramm, Souvenir-Shop, Parkplatz, Spielzimmer, Kinderclub für Kinder von vier bis 14 Jahren, Multifunktionsplatz/Tennisplatz (gegen Gebühr), Gartenanlage mit Kinderspielplatz und kostenloses WiFi. Zum Hotel gehört die Anlage «Aquadome», ein grosser Freizeitbereich mit Aussenschwimmbad (beheizt im Sommer), Liegestühlen und Sonnenschirmen, grossem Hallenbad mit Wasserrutschen, Cafeteria, Spa-Bereich mit Fitnessraum, Jacuzzi, Sauna, Dampfbad; ein spezielles Angebot ist die «FlowRider Surfanlage» (gegen Gebühr).

Zimmer: 286 Zimmer.
Standard Zimmer: Alle verfügen über Bad oder Dusche/WC, TV, Telefon, Wasserkocher, Bügelbrett, Bügeleisen und Haartrockner.
Familienzimmer: Ein Zimmer mit Doppel- oder Zweibett und Kajütenbetten für zwei Kinder.
Familien Suite I: Ideal für Familien mit zwei Erwachsenen und bis zu zwei Kindern bis zu zwölf Jahren. Elternschlafzimmer mit zwei Betten und zweites Schlafzimmer mit Stockbett; beide Schlafzimmer mit TV.
Familien Suite II: Grosszügig gestaltet mit zwei Schlafzimmern (Doppelbett und Zweibett- Schlafzimmer), Kühlschrank und beide Schlafzimmer mit TV.

St. Helier, Jersey

Best Western Royal Hotel ***

Gutes, zentral gelegenes Stadthotel im stilvollen Gebäude aus der viktorianischen Zeit.

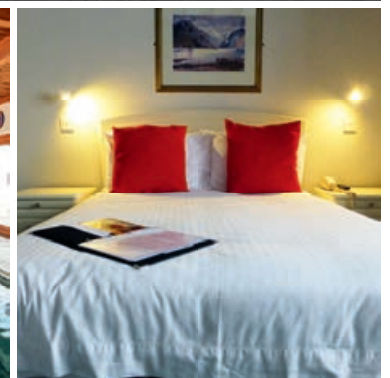
Lage: Im Herzen von St. Helier gelegen. In unmittelbarer Umgebung lassen sich Restaurants, Unterhaltungsmöglichkeiten, Bushaltestelle und die Fussgängerzone mit vielen Einkaufsmöglichkeiten finden.

Unterkunft: Rezeption, Lift (nicht in alle Etagen), ausgezeichnetes Restaurant, urige und typisch englische Bar, Parkplatz und kostenloses WiFi. Innenterrasse mit Liegestühlen.

Zimmer: 89, unterschiedlich in Grösse und Gestaltung.
Standard Zimmer: Alle verfügen über Bad oder Dusche/WC, TV, Telefon, Radio, Wasserkocher, Bügelbrett und Bügeleisen und Haartrockner.
Executive Zimmer: Sind komfortabler und moderner gestaltet, zusätzlich mit Safe, Bademantel und Hausschuhen.
Balkon/Patio Zimmer: Liegen ruhig zum Innenhof über der Terrasse oder mit direktem Zugang zur Terrasse und verfügen zusätzlich über Safe, Bademantel und Hausschuhe.

Suiten: Sind grösser konzipiert und haben zusätzlich einen kleinen Wohnbereich, Safe, Bademantel und Hausschuhe

Hinweis: Gäste können die Infrastruktur des 500 Meter entfernten Schwesterhotels Monterey (Seite 28) mit Fitnessraum, Hallenbad, Aussenschwimmbad, Jacuzzi und Dampfbad kostenlos mitbenützen.



St. Helier, Jersey

Monterey Hotel ***

Gutes Stadthotel mit umfassender Infrastruktur.

Lage: Am Stadtrand von St. Helier gelegen. Ca. 10 Gehminuten ins Stadtzentrum, wo sich diverse Restaurants, Einkaufsmöglichkeiten und Bars befinden. Bushaltestelle beim Hotel.

Unterkunft: Rezeption, Lift (nicht in alle Etagen), Restaurant, Bar, Lounge, Parkplatz, Fitnessraum, Hallenbad mit Dampfbad, Jacuzzi und Garderobe, Aussenschwimmbad mit Liegebereich und kostenloses WiFi.

Zimmer: 73.

Standard Zimmer: Alle mit Bad oder Dusche/WC, TV, Telefon, Radio, Wasserkocher und Haartrockner.

Familienzimmer: Für Familien mit zwei Erwachsenen und maximal zwei Kindern buchbar.

Superior Zimmer: Sind etwas grösser oder haben direkten Zugang zur Terrasse des Aussenschwimmbads. Sie verfügen über Bügelbrett und Bügeleisen, Bademantel, Hausschuhe und Deckenventilator.

St. Helier, Jersey

Norfolk Lodge Hotel ***

Preiswertes Stadthotel mit vielfältiger Infrastruktur.

Lage: Am Stadtrand von St. Helier gelegen. Ca. 10 Gehminuten ins Stadtzentrum, wo sich diverse Restaurants, Einkaufsmöglichkeiten, Bars und Bushaltestellen befinden.

Unterkunft: Rezeption, Lift (nicht in alle Etagen), Restaurant, Bar mit Terrasse, Lounge, Parkplatz, kleiner Fitnessraum, Hallenbad mit Kinderpool und Aussenterrasse und kostenloses WiFi. In den Sommermonaten von Mai bis September werden regelmässig Abendveranstaltungen im Hotel organisiert.

Zimmer: 90.

Standard Zimmer: Alle mit Bad oder Dusche/WC, TV, Telefon, Radio, Wasserkocher und Haartrockner.

Familienzimmer: Diese Zimmer sind mit Doppelbetten und Kajütenbetten ausgestattet und für Familien mit zwei Erwachsenen und maximal drei Kindern buchbar.



St. Helier, Jersey

Uplands Apartments ***

Preiswerte, zweckmässige Apartments am Stadtrand von St. Helier

Lage: Ruhig, am Stadtrand von St. Helier gelegen. Bushaltestelle zwei Gehminuten entfernt, das Stadtzentrum mit vielen Restaurants und Einkaufsmöglichkeiten ist in zehn Gehminuten erreichbar.

Unterkunft: Die Anlage verfügt über Parkplatz, Waschsalon (gegen Gebühr), Veloständer und kostenloses WiFi. Wöchentliche Reinigung der Häuser und Wechsel von Bettwäsche und Handtüchern.

Zimmer: 12 Apartments. Alle verfügen über ein Wohnzimmer mit TV und integriertem Essbereich und gut ausgestattete Küche mit Backofen, Mikrowelle, Toaster und Wasserkocher. Zur weiteren Ausstattung jedes Apartments gehören Bettwäsche, Bade- und Küchentücher.
1-Schlafzimmer Apartments: Schlafzimmer mit Bad/WC. (max. zwei Personen)
1-Schlafzimmer Duplex Apartments: Diese Apartments sind grösser und liegen auf zwei Etagen. Im Erdgeschoss befindet sich das Wohnzimmer mit ausklappbarem Doppelbett, Essbereich und die Küche. Das Obergeschoss verfügt über ein Schlafzimmer mit Doppel- und Einzelbett, Bad/WC. (max. fünf Personen)

St. Aubin, Jersey

Hotel Cristina ****

Beliebtes Mittelklasshotel an herrlicher und ruhiger Aussichtslage.

Lage: An ruhiger Lage, oberhalb vom schönen Sandstrand der St. Aubin's Bay gelegen mit wunderbarem Blick auf das Meer. Jeweils ca. drei Kilometer von St. Helier und von St. Aubin entfernt. Ein Fussweg führt durch den üppigen Hotelgarten hinunter zum «Coronation Park» und zum Sandstrand. Bushaltestelle in Gehdistanz.

Unterkunft: Rezeption, Lift, Restaurant, Bar, Parkplatz, Liegeterrasse mit Poolbar, Aussenschwimmbad (beheizt Mai bis September), Liegestühlen und Sonnenschirmen und kostenloses WiFi.

Zimmer: 63 gemütlich eingerichtete Zimmer.
Standard Zimmer: Alle mit Bad oder Dusche/WC, TV, Telefon, Safe, Wasserkocher und Haartrockner. Gegen Zuschlag mit Meersicht oder Balkon/Meersicht buchbar.
Superior Zimmer: Ist grösser, verfügt über eine herrliche Aussicht, eine Sitzecke und Bademantel.



St. Aubin, Jersey

Somerville Hotel ****

Sehr beliebtes, traditionelles Hotel der gehobenen Mittelklasse mit wunderschöner Aussicht über die St. Aubin's Bay.

Lage: Direkt über dem malerischen Yachthafen und dem sympathischen Städtchen St. Aubin gelegen. Gute Restaurants, Pubs und Bushaltestelle in fünf Gehminuten erreichbar. Wassersportmöglichkeiten an der St. Aubin's Bay.

Unterkunft: Rezeption, Lift, Restaurant mit herrlicher Aussicht über das Meer, Bar, Parkplatz und kostenloses WiFi. Schöner, gepflegter Garten mit Aussenschwimmbad (beheizt von Mai bis September) und Liegewiese mit Liegestühlen und Sonnenschirmen.

Zimmer: 59 geschmackvoll eingerichtete Zimmer.
Standard Zimmer: Alle mit Bad oder Dusche/WC, TV, Telefon, Safe, Wasserkocher, Haartrockner und Bademantel. Gegen Zuschlag mit Meersicht buchbar.
Superior Zimmer: Sind etwas grösser und luxuriöser eingerichtet und verfügen zusätzlich über eine Sitzecke und Meersicht.
Superior Garden Zimmer: Befinden sich im Nebengebäude. Es sind die grössten und komfortabelsten Zimmer. Alle verfügen zusätzlich über eine private Terrasse mit Meerblick und Liegestühlen, Kühlschrank mit Gefrierfach und ein Badezimmer mit Badewanne und separater Dusche.

Geniessen Sie einen typischen «Afternoon Tea» auf der Hotelterrasse und die einmalige Aussicht über die St. Aubin's Bay.
 Am Abend empfehlen wir Ihnen den Besuch eines der zahlreichen Restaurants und Pubs in St. Aubin.



St. Aubin, Jersey

Panorama Guesthouse

Durch die Besitzerfamilie geführtes, gehobenes Gästehaus. Sehr gepflegt mit persönlicher Note an schöner Lage über St. Aubin. Ideal zum Geniessen und für Ausflüge über die ganze Insel.

Lage: Erhöht, mit herrlichem Ausblick über die Bucht von St. Aubin. Restaurants, Pubs, Einkaufsmöglichkeiten und Bushaltestelle in unmittelbarer Nähe.

Unterkunft: Rustikale Lounge, zwei Frühstücksräume, schöner und gepflegter Garten mit gemütlichem Wintergarten, wo die Besitzerfamilie täglich zum «Afternoon Tea» einlädt, kostenloses WiFi.

Zimmer: 14 komfortable, mit Liebe zum Detail individuell eingerichtete Zimmer.

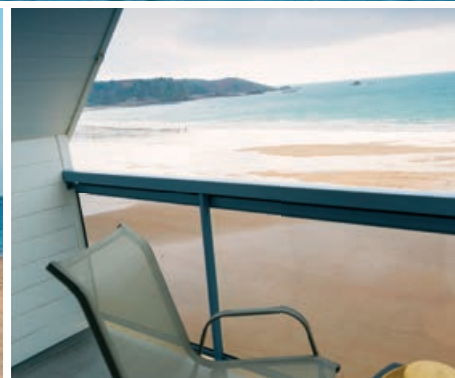
Standard Zimmer: Alle verfügen über Bad oder Dusche/ WC, TV, Telefon, Kühlschrank, Safe, Wasserkocher, Haartrockner, Bademantel, Hausschuhe und Sicht über den Garten zum Meer.

Superior Zimmer: Sind die besten Zimmer des Hauses mit schönem Meerblick.

Hinweis: Offizielle Gästehaus-Klassifizierung: *****

Das Panorama Guesthouse ist eine Nichtraucher-Unterkunft, auch im Gartenbereich wird gebeten auf das Rauchen zu verzichten. Gäste sind ab 18 Jahren willkommen. Das Gästehaus ist wochenweise buchbar, Samstag bis Samstag.

Das Panorama Guesthouse ist unser Geheimtipp für all jene, die einen guten Zimmerkomfort und die persönliche Atmosphäre einer kleinen Unterkunft schätzen. Die Familie Squires kümmert sich liebevoll um ihre Gäste und steht gerne mit Tipps und Ratschlägen zur Verfügung.



St. Brelade's Bay, Jersey

Golden Sands Hotel ****

Sympathisches Mittelklasshotel an bester Strandlage. Das Meer kann man wohl kaum näher haben.

Lage: Direkt am wunderschönen, feinen und breiten Sandstrand der St. Brelade's Bay gelegen, zehn Kilometer von St. Helier. Bushaltestelle und Restaurants in Gehdistanz.

Unterkunft: Rezeption, Lift, Restaurant, Bar mit Terrasse im Freien, öffentlicher Parkplatz (gegen Gebühr), Kinderspielzimmer und kostenloses WiFi. Am Strand werden diverse Wassersportmöglichkeiten angeboten.

Zimmer: 62, moderne, im mediterranen Stil eingerichtete Zimmer.

Standard Zimmer: Alle mit Bad oder Dusche/WC, TV, Telefon, Safe, Wasserkocher und Haartrockner. Gegen Zuschlag mit Balkon/Meersicht buchbar.

Superior Zimmer: Sind grösser, komfortabler und mit Meerblick und Balkon. Alle verfügen zusätzlich über Bademantel und eine kleine Sitzecke.

Familienzimmer: Sind mit einem Doppelbett und Kajütenbetten oder zwei Einzelbetten, welche tagsüber in die Wand geklappt werden können, ausgestattet.

Unternehmen Sie einen Strandspaziergang entlang der St. Brelade's Bay und Sie gelangen zur «Fishermen's Chapel». Die kleine, schmucke Kirche zeichnet sich vor allem durch die mittelalterlichen Fresken aus.

Am Abend empfiehlt sich die Einkehr in einem der zahlreichen Restaurants entlang der Promenade. Unser Tipp für Liebhaber von Fisch und Krustentieren: «Oyster Box».



St. Peter, Jersey

Greenhills Country House Hotel ****

Rustikales, gemütliches Hotel der gehobenen Mittelklasse mit Charme. Ehemaliges Bauernhaus aus dem 17. Jahrhundert.

Lage: Ruhig, im Herzen der Insel gelegen. Ca. fünf Gehminuten zur nächsten Bushaltestelle. Ideale Lage um die Insel mit dem Bus, Velo, dem Mietwagen oder zu Fuss zu entdecken.

Unterkunft: Rezeption, gutes Restaurant, Bar, gemütliche Lounge mit Cheminée, Parkplatz und kostenloses WiFi.

Der grosse, üppige Garten ist eine Oase der Ruhe und bietet ein beheiztes Aussenschwimmbad (Mai bis Oktober) und Terrasse mit Liegestühlen.

Zimmer: 33 geschmackvolle und komfortable Zimmer, jedes individuell in der Gestaltung, Grösse und Lage im Hotel.

Standard Zimmer: Alle verfügen über Bad oder Dusche/ WC, TV, Telefon, Radio, Safe, Wasserkocher, Haartrockner und Bademantel.

Gegen Zuschlag mit Gartensicht buchbar.

Superior Zimmer: Sind grösser mit kleiner Sitzecke und verfügen über eine separate Badewanne und Dusche.

Superior Plus Zimmer: Grosszügig mit kleiner Sitzecke eingerichtet, verfügen diese Zimmer über eine separate Badewanne und Dusche, Kühlschrank, Nespresso-Maschine und haben direkten Zugang zum Pool-/ Gartenbereich.

Suite: Liegt in der obersten Etage mit schöner Aussicht und verfügt über einen getrennten Wohn- und Schlafbereich, separate Badewanne und Dusche, Kühlschrank und Nespresso Maschine.

Besichtigen Sie die Insel Jersey gemütlich mit dem Velo und geniessen Sie die einmalige Landschaft. Die verkehrsberuhigten «Green Lanes» laden dazu ein.



St. Clement's Bay, Jersey

The Pontac House Hotel ***

Von den Besitzern persönlich geführtes, kleines und hübsches Hotel. Gemütlich und liebevoll eingerichtet und mit ausgezeichnetem Preis-/Leistungsverhältnis.

Lage: Durch die Küstenstrasse vom Sandstrand der St. Clement's Bay getrennt. Im Süden von Jersey, ca. acht Kilometer von St. Helier entfernt. Bushaltestelle mit regelmässigen Busverbindungen direkt vor dem Hotel. Ideal gelegen, um die Insel mit dem Velo oder zu Fuss zu entdecken.

Unterkunft: Rezeption, gutes Restaurant, hübscher Aufenthaltsraum mit Cheminée, gemütliche Bar, Billardzimmer, Parkplatz und kostenloses WiFi. Garten mit Aussenschwimmbad (beheizt Mai bis September) und Liegestühlen, Terrasse mit schöner Sicht über die St. Clement's Bay.

Zimmer: 27.

Standard Zimmer: Alle mit Bad oder Dusche/WC, TV, Telefon, Wasserkocher und Haartrockner.

Gegen Zuschlag mit Balkon/Meersicht buchbar.
Superior Zimmer: Sind grösser und komfortabler eingerichtet und verfügen zusätzlich über Kühlschrank, Safe, Bademantel und Hausschuhe. Alle mit guter Meersicht und Balkon.

Die Unterschiede der Gezeiten gehören auf den Kanalinseln zu den grössten in Europa. Bei Ebbe gibt das Meer eine einzigartige Landschaft preis. Unternehmen Sie während Ihrem Aufenthalt eine unvergessliche Wattwanderung in der Bucht von «Grouville» mit der ausgezeichneten, Deutsch sprechenden Wanderleiterin Trudie Trox. Begleitet von vielen interessanten Erklärungen zu diesem Lebensraum, führt Sie dieser Ausflug unter anderem zum «Seymour Tower» und den bekannten Austernbänken.
www.jerseywalkadventures.co.uk



Rozel Valley, Jersey

Château la Chaire ****

**Gediegen und geschmackvoll eingerichtetes Hotel.
Ein erstklassiger Geheimtipp für Romantiker und Geniesser.**

Lage: Das Hotel liegt sehr schön im «Rozel Valley», umgeben von seltenen, teilweise exotischen Bäumen und Pflanzen. Ca. 100 Meter vom Meer und vom kleinen Dorf Rozel entfernt, wo sich zwei gute Restaurants und eine Bushaltestelle befinden.

Unterkunft: Rezeption, Restaurant mit guter Küche, rustikale Bar, stilvolle Lounge, Parkplatz, schön in den Garten eingebettete Terrasse und kostenloses WiFi. Zwei Gehminuten vom Hotel entfernt befindet sich das hoteleigene «The Rozel Pub & Dining», das einzige mit einem Michelin-Stern ausgezeichnete Pub auf Jersey.

Zimmer: 13 geschmack- und stilvolle Zimmer, jedes ist individuell eingerichtet und unterschiedlich in Gestaltung, Grösse und Lage.

Standard Zimmer: Alle mit Bad oder Dusche/WC, Smart TV, Telefon, Minibar, Wasserkocher, Nespresso Maschine, Bügelbrett und Bügeleisen, Haartrockner, Bademantel und Hausschuhe.

Superior Zimmer: Sind grösser und komfortabler eingerichtet. Gegen Zuschlag mit Balkon buchbar.

Suite: Befindet sich in der ersten Etage und verfügt über ein grosszügiges Wohnzimmer, ein Schlafzimmer und ein Badezimmer mit Bad und Dusche/WC. Vom Balkon hat man einen wunderschönen Ausblick auf das Tal.

Man darf wohl behaupten, dass im Château la Chaire einer der besten «Afternoon Tea» der Insel serviert wird. Geniessen Sie diesen auf der schönen Terrasse des Hotels.

Guernsey

Herm, Alderney und Sark

Guernsey ist 65 km² gross und ideal geeignet für Ausflüge zu den kleineren Schwesterinseln Herm, Alderney und Sark. Die Insel besticht durch das wunderschöne Landschaftsbild, aus einer Mischung aus steil abfallenden Klippen, verträumten Sandbuchten, unzähligen Wanderwegen und einer blühenden Pflanzenwelt. Im malerischen Hauptort St. Peter Port laden eine Anzahl guter Geschäfte und ausgezeichneter Restaurants zum Verweilen ein.

Herm ist autofrei und mit 2 km² eine der kleinsten der Kanalinseln und die idyllischste. Besucher erwarten herrliche Pflanzen, Sandstrände, Weiden und ausgedehnte Spazierwege. Hier kommen Naturliebhaber, Ruhesuchende und Familien voll und ganz auf ihre Kosten. Tägliche Fährverbindungen ab Guernsey (Dauer ca. 20 Minuten).

Alderney ist die nördlichste der Kanalinseln und bietet auf 8 km² schöne, lange, weisse Sandstrände und eine bewegte Geschichte, die es zu entdecken gilt. Die Insel ist bekannt für ihre einzigartige Fauna und Flora. Eine Besonderheit ist die einzige Eisenbahn auf den Kanalinseln, bestehend aus zwei Waggons und einer Diesellokomotive. Tägliche Flugverbindungen ab Guernsey (Dauer ca. 15 Minuten).

Sark ist 5.5 km² gross und wohl die Ursprünglichste der Kanalinseln. Besucher dieses Eilandes fühlen sich in ein anderes Jahrhundert zurückversetzt. Als Verkehrsmittel stehen einzig Pferdekutschen, Velos und Traktoren zur Verfügung. Hier kommen Ruhesuchende und Naturliebhaber auf ihre Kosten. Tägliche Fährverbindungen ab Guernsey (Dauer ca. 50 Minuten).



- | | | |
|------------------------------------|--------------------------------|----------------------------------|
| 1 Old Government House Hotel & Spa | 9 Hotel Jerbourg | 18 The White House Hotel (Herm) |
| 2 The Duke of Richmond | 10 La Barbarie Hotel | 19 The Georgian House (Alderney) |
| 3 La Frégate Hotel | 11 The Peninsula Hotel | 20 Stock Island Hotel (Sark) |
| 4 Best Western Hotel de Havelot | 12 Cobo Bay Hotel | 21 Clos de Vaul Creux (Sark) |
| 5 Best Western Moores Hotel | 13 Les Piques Country Cottages | 22 La Moinerie Village (Sark) |
| 6 The Duke of Normandie | 14 Ilex Lodge Apartments | |
| 7 The Pandora Hotel | 15 Del Mar Court Apartments | |
| 8 Marton Guesthouse | 16 Les Rocquettes Hotel | |
| | 17 Le Pommier Hotel | |



St. Peter Port, Guernsey

Old Government House Hotel & Spa *****

Elegantes und traditionsreiches Erstklasshotel. Das Hotel überzeugt durch seinen Wohnkomfort und exzellenten Service. Die beste Adresse auf Guernsey.

Lage: An einer Seitenstrasse leicht erhöht im Stadtzentrum gelegen. Restaurants, Bars und Einkaufsmöglichkeiten in Gehdistanz.

Unterkunft: Rezeption, Lift, Brasserie, ausgezeichnetes indisches Restaurant, Al Fresco Restaurant, «The Crown Club» mit authentischer Bar, stilvoller Salon, Fitnessraum, Valet Parking und kostenloses WiFi. Grosser, im asiatisch/orientalischen Stil gehaltener Spa-Bereich, wo diverse Wellnessanwendungen angeboten werden sowie Jacuzzi, Sauna, Dampfbad, Ruheraum und Schönheitssalon (der Zugang zum Spa-Bereich ist ab 16 Jahren erlaubt). Der schöne Garten mit Aussenschwimmbad (beheizt im Sommer) und Liegeterrasse ist eine Oase der Ruhe inmitten der Stadt.

Zimmer: 62 sehr komfortable und elegante Zimmer, jedes unterschiedlich in Grösse und Einrichtung.
Standard Zimmer: Eher klein, verfügen alle über Bad und Dusche/WC, TV, Telefon, Radio, Safe, Wasserkocher, Bügelpresse, Haartrockner und Klimaanlage.
Queen Zimmer: Sind etwas grösser konzipiert.
King Zimmer: Sind geräumig und grosszügig mit einer Sitzecke ausgestattet. Gegen Zuschlag mit Meersicht oder Balkon/Meersicht buchbar.
Studio Suiten: Sind noch grösser konzipiert und luxuriöser eingerichtet und verfügen über einen gemütlichen Wohnbereich.

Hinweis: Die Standard Zimmer und die Queen Zimmer sind nur mit einem Doppelbett buchbar, die King Zimmer und die Studio Suiten hingegen auch mit zwei getrennten Betten.

Hotel mit Geschichte: 1796 erbaut, diente die Residenz als Sitz des Gouverneurs des «Bailiwick» (Vogtei) Guernsey, Alderney, Herm und Sark. Seit 1858 ist im altherwürdigen Gebäude ein Hotel untergebracht. Einen Unterbruch erlitt der Hotelbetrieb von 1940–1945, als das Haus während des Zweiten Weltkriegs der deutschen Besatzung als Hauptquartier diente. In den über 150 Jahren Hotelgeschichte konnte das Old Government House Hotel viele berühmte Persönlichkeiten wie Queen Elizabeth II zu seinen Gästen zählen.



St. Peter Port, Guernsey

The Duke of Richmond ****

Hotel der gehobenen Mittelklasse im originellen und trendigen Design.

Lage: Ruhig, neben dem «Cambridge Park» an schöner Panoramalage über St. Peter Port gelegen. Das Hafenviertel und das Stadtzentrum sind in ca. zehn Gehminuten erreichbar.

Unterkunft: Elegante Rezeption, Lift, ausgezeichnetes Restaurant mit Terrasse und Wintergarten, Bar, gemütliche Lounge mit Cheminée, Parkplatz und kostenloses WiFi. Kleine Liegeterrasse im Innenhof mit Liegestühlen, Sonnenschirmen und Aussenschwimmbad (beheizt im Sommer).

Zimmer: 73 komfortable, in Grösse und Design unterschiedliche Zimmer.

Standard Zimmer: Verfügen alle über Bad und Dusche/WC, TV, Telefon, Radio, Safe, Wasserkocher, Bügelpresse, Haartrockner und Klimaanlage. Gegen Zuschlag mit Meersicht buchbar.

King Zimmer: Sind grösser und verfügen über eine kleine Sitzecke. Gegen Zuschlag mit Balkon/Meersicht buchbar.

Superior King Zimmer: Sind grosszügiger eingerichtet und verfügen über ein komfortables Sofa. Ideal für Familien mit bis zu vier Personen.

Junior Suiten: Sind sehr luxuriös, noch eleganter eingerichtet und mit grosszügiger Sitzecke. Gegen Zuschlag mit grosser Terasse buchbar.

Hinweis: Die kleinen Standard Zimmer sind nur mit einem Doppelbett buchbar, die höheren Zimmerkategorien hingegen auch mit zwei getrennten Betten.

Besuchen Sie die in unmittelbarer Nähe zum Hotel gelegenen «Candie Gardens», welche zu den schönsten Gärten im viktorianischen Stil gehören. Es lässt sich eine grosse Anzahl von exotischen Pflanzen aus aller Welt, unter anderem Palmen, Kamelien, Hortensien und Azaleen finden. Von hier aus geniesst man einen fantastischen Ausblick über St. Peter Port zu den Inseln Herm und Sark. Ebenfalls in der Parkanlage untergebracht, ist ein interessantes Museum zur Geschichte der Insel und eine Art Gallery. www.museums.gov.gg/candiegardens



St. Peter Port, Guernsey

La Frégate Hotel ****

Kleines, elegantes und stilvolles Hotel. Der Geheimtipp für all jene, die persönlichen Service und hohen Zimmerkomfort schätzen.

Lage: Ruhig, erhöht mit herrlichem Panorama über St. Peter Port gelegen. Ca. fünf Gehminuten zum Hafen und zum Stadtzentrum, wo sich Bushaltestelle, viele Restaurants, Bars und Einkaufsmöglichkeiten befinden.

Unterkunft: Rezeption, Lift, erstklassiges Restaurant mit Terrasse und wunderschöner Aussicht, stilvolle Bar mit Blick über St. Peter Port, Parkplatz und kostenloses WiFi.

Zimmer: 22 helle und mit viel Liebe zum Detail eingerichtete Zimmer.

Standard Zimmer: Alle mit Blick über St. Peter Port zum Meer und dem Hafen, Bad oder Dusche/WC, TV, Telefon, ipod Dockingstation, Radio, Wasserkocher, Bügelbrett und Bügeleisen, Haartrockner, Bademantel, Hausschuhe und Sitzecke.

Bay View Zimmer: Verfügen zusätzlich über Klimaanlage und eine noch bessere Aussicht, die meisten mit Balkon.

Deluxe Zimmer: Sehr gross, liegen meistens im neuen Hoteltrakt und sind die modernsten Zimmer des Hotels. Die meisten mit Balkon oder grosser Terrasse.

Luxury Suite: Lässt in Punkto Wohnkomfort keine Wünsche offen. Grosszügig eingerichtet mit separatem Wohn- und Schlafzimmer sowie Balkon mit herrlichem Ausblick über die Hauptstadt.



St. Peter Port, Guernsey

Best Western Hotel de Havelet ***

Traditionsreiches, beliebtes Hotel in einem georgianischen Haus an schöner und ruhiger Lage.

Lage: Oberhalb der Havelet Bay, ruhig am Rande von St. Peter Port gelegen. Sicht auf das Schloss Cornet, die Inseln Herm und Sark. Das Meer ist in fünf, das Stadtzentrum in zehn Minuten zu Fuss erreichbar.

Unterkunft: Rezeption, Lounge mit Cheminée, zwei Restaurants mit guter Küche, Bar, kostenloser Shuttlebus ins Stadtzentrum (April bis Oktober), Parkplatz, Internetecke und kostenloses WiFi. Hallenschwimmbad, Sauna, Dampfbad und Jacuzzi. Grosser, gepflegter Garten mit Liegewiese.

Zimmer: 34, teilweise verschieden in Gestaltung und Grösse.

Standard Zimmer: Alle mit Bad oder Dusche/WC, TV, Telefon, Radio, Kühlschrank, Wasserkocher, Bügelpresse und Haartrockner.

Superior Zimmer: Haben die beste Lage im Hotel und verfügen zusätzlich über Handy-Dockingstation, Safe, grösseren TV, Bademantel und Hausschuhe.

Junior Suite: Sehr grosszügig eingerichtet mit grossem Wohnbereich verfügt die Junior Suite über Handy-Dockingstation, Safe, Smart TV, Bademantel und Hausschuhe.

Das Best Western Hotel de Havelet ist unser «Geheimtipp» für St. Peter Port.



St. Peter Port, Guernsey

Best Western Moores Hotel ****

Gemütliches und charmantes Mittelklasshotel im Herzen der Hauptstadt.

Lage: Im Zentrum von St. Peter Port, direkt an der Fussgängerzone und wenige Gehminuten vom Hafen entfernt. Öffentliche Parkplätze und Bushaltestelle fünf Gehminuten vom Hotel. Diverse Restaurants, Bars und Unterhaltungsmöglichkeiten in unmittelbarer Umgebung. Ideal gelegen für Ausflüge über die Insel, nach Sark und Herm.

Unterkunft: Rezeption, Lift, gutes Restaurant im Wintergarten mit Aussenterrasse, Brasserie, Weinkeller, Pub, Lounge mit Cheminée, Fitnessraum, Jacuzzi, Sauna und kostenloses WiFi. Gäste können kostenlos das Hallenbad des Schwesterhotels Best Western Hotel de Havelet benützen.

Zimmer: 46, teilweise verschieden in Gestaltung und Grösse.

Standard Zimmer: Alle mit Bad oder Dusche/WC, TV, Telefon, Radio, Safe, Wasserkocher, Bügelpresse und Haartrockner.

Superior Zimmer: Sind grösser und verfügen zusätzlich über Handy-Dockingstation, Kühlschrank und Klimaanlage.

Luxury Suiten: Sind sehr gross und mit komfortabler Sitzecke. Sie verfügen über die gleichen Annehmlichkeiten wie die Superior Zimmer, zusätzlich aber mit DVD-Player, Espresso-Maschine, Badezimmer mit Badewanne und separater Dusche, Bademantel und Hausschuhe.

St. Peter Port, Guernsey

Les Rocquettes Hotel ***

Mittelklasshotel mit guter Infrastruktur und attraktivem Preis-/Leistungsverhältnis. Ehemaliges Landhaus aus dem Jahr 1765, welches mit einem modernen Anbau ergänzt wurde.

Lage: Am Stadtrand, ca. 20 Gehminuten vom Zentrum und dem Hafen von St. Peter Port gelegen. Bushaltestelle in unmittelbarer Umgebung.

Unterkunft: Rezeption, Lift, Restaurant, Bar, Pub, Parkplatz, Fitnessraum und kostenloses WiFi. Grosszügiger Freizeitbereich mit grossem Hallenbad, Kinderplanschbecken, Jacuzzi, Sauna, Dampfbad und direktem Zugang zum Hotelgarten mit Liegewiese.

Zimmer: 50.

Standard Zimmer: Alle mit Bad oder Dusche/WC, TV, Telefon, Radio, Safe, Wasserkocher und Haartrockner.

Superior Zimmer: Liegen im Anbau, sind etwas grösser und verfügen zusätzlich über eine Minibar und einen Balkon.



Executive Zimmer

St. Peter Port, Guernsey

The Pandora Hotel ***

Gut geführtes Touristenklasshotel mit ausgezeichnetem Preis-/Leistungsverhältnis.

Lage: Ruhig, leicht erhöht in St. Peter Port gelegen, ca. zehn Gehminuten zum Zentrum und Meer.

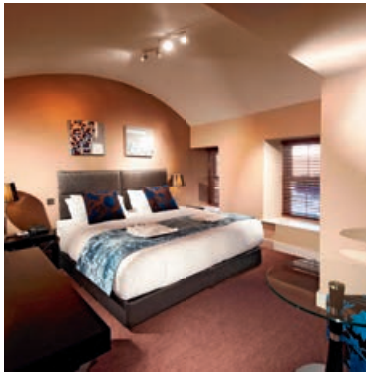
Unterkunft: Rezeption, Restaurant, Bar mit Terrasse, gemütliche Lounge, Parkplatz und kostenloses WiFi. Der grosse, üppige Garten mit herrlichem Blick zum Meer lädt zum Verweilen ein.

Zimmer: 55 Zimmer, verschieden in Grösse und Ausstattung.

Standard Zimmer: Alle mit Bad oder Dusche/WC, TV, Telefon, Wasserkocher und Haartrockner.

Executive Zimmer: Sind die grössten Zimmer im Hotel und haben Blick zum Meer.

In unmittelbarer Umgebung liegt das «Hauteville House». Hier lebte der bekannte französische Schriftsteller Victor Hugo von 1856 bis 1870 im Exil. Auf Guernsey vollendete er einige seiner bekannten Werke, wie beispielsweise «Les Misérables». Heute ist im Haus –nebst dem französischen Honorarkonsulat – das Victor Hugo Museum mit seinem üppig bepflanzten Garten untergebracht. Vorgängige Reservation ist obligatorisch.
www.maisonsvictorhugo.paris.fr



St. Peter Port, Guernsey

The Duke of Normandie ***

Kleines, gemütliches und persönlich geführtes Mittelklasshotel im Herzen der Stadt.

Lage: Im Zentrum von St. Peter Port, um einen Innenhof angelegt. Diverse Restaurants, Bars, Einkaufsmöglichkeiten, Bushof und der Hafen für die Fähren nach Sark, Herm und Jersey in unmittelbarer Nähe.

Unterkunft: Helle Rezeption, Hauptrestaurant, englisches Pub «The Pickled Pig», Lounge, Terrasse mit Biergarten (geöffnet im Sommer), Parkplatz und kostenloses WiFi.

Zimmer: 40 gemütliche Zimmer. Standard Zimmer: Alle mit Bad oder Dusche/WC, TV, Telefon, Minibar, Safe, Wasserkocher, Bügelbrett und Bügeleisen und Haartrockner.

St. Peter Port, Guernsey

Marton Guesthouse **

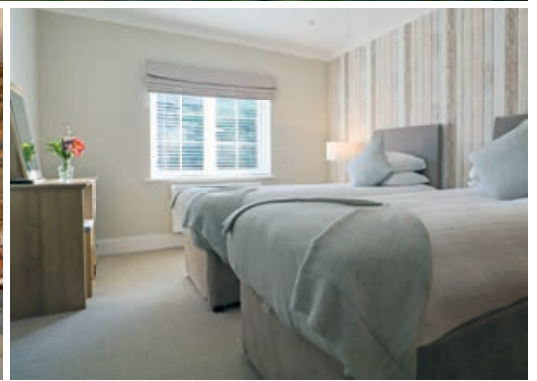
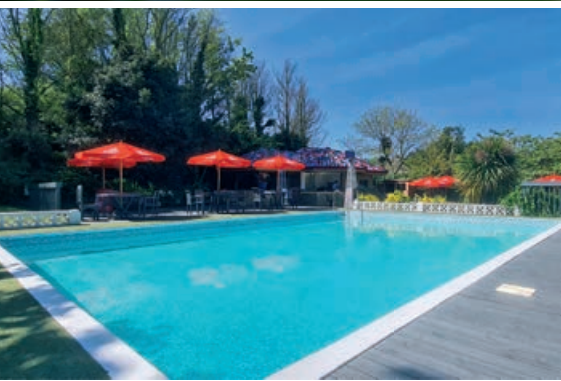
Einfaches, preiswertes Gästehaus an guter Lage.

Lage: Ruhig, leicht erhöht in St. Peter Port gelegen. Ca. 10 Gehminuten zum Meer und Stadtzentrum, wo sich Restaurants, Bars, Einkaufsmöglichkeiten und der zentrale Bushof befinden.

Unterkunft: Rezeption, Frühstücksraum und kostenloses WiFi. Der schön angelegte Garten ist eine Oase der Ruhe und lädt zum Entspannen ein. Gäste mit gebuchter Halbpension werden im zwei Gehminuten entfernt gelegenen Schwesterhotel The Pandora (S. 42) zum Nachtessen empfangen.

Zimmer: 26 zweckmässig eingerichtete Zimmer, unterschiedlich in Gestaltung und Grösse. Alle mit Bad oder Dusche/WC, TV und Wasserkocher.

[Das Gästehaus ist ideal für preisbewusste Reisende ohne grossen Komfortanspruch.](#)



Castel, Guernsey

Le Pommier Hotel ****

Das ehemalige Herrschaftshaus erstrahlt nach umfassender Renovation in neuem Glanz und bezaubert die Gäste durch seine schlichte Eleganz.

Lage: Ruhig, in einen üppigen Garten eingebettet, im Westen der Insel gelegen. Die Sandstrände der bekannten «Cobo Bay» sind in lediglich zehn Gehminuten erreichbar. Bushaltestelle zwei, Restaurants ca. 15 Gehminuten entfernt.

Unterkunft: Rezeption, gutes Restaurant, moderne Bar, Lounge, Parkplatz und kostenloses WiFi. Grosse Liegeterrasse mit Aussenschwimmbad, Poolbar, Liegestühlen und Sonnenschirmen.

Zimmer: 38 individuell und gemütlich eingerichtete Zimmer, unterschiedlich in Grösse und Design.

Standardzimmer: Alle mit Bad oder Dusche/WC, TV, Wasserkocher und Klimaanlage.

Signature Zimmer: Elegant gestaltet mit Himmelbett, verfügen diese Zimmer über einen Kühlschrank.

Signature Luxe Zimmer: Sind grösser und verfügen über ein Himmelbett, Kühlschrank und eine Terrasse.

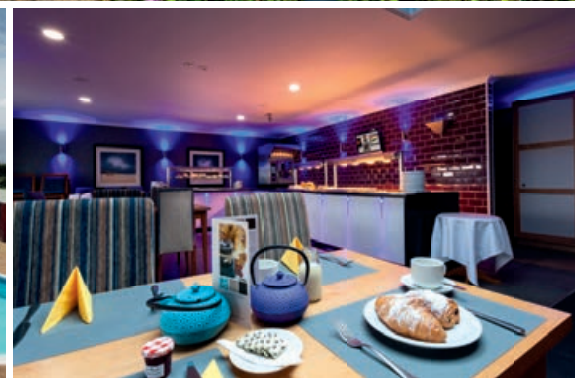
Boutique Zimmer: Grosszügig und stilvoll eingerichtet, mit kleiner Sitzecke, Kühlschrank und mobiler Handy-Ladestation.

Familienzimmer: Grosse Zimmer mit Wohnbereich und Schlafsofa für max. 2 Kinder, verfügen zusätzlich über separate Dusche und Badewanne, Kühlschrank und Mikrowelle.

Unser Tipp: Kehren Sie am Abend im 15 Gehminuten entfernten Restaurant «La Reunion» ein, welches wunderschön über der «Cobo Bay» liegt. Geniessen Sie atemberaubende Sonnenuntergänge bei kulinarischen Hochgenüssen. www.lareunion.gg



Premium Zimmer



Jerbourg Point, St. Martin's, Guernsey

Hotel Jerbourg ***

Beliebtes Mittelklasshotel im englischen Landhausstil an sehr ruhiger, wunderschöner Aussichtslage.

Lage: An bester Lage für Klippenwanderungen oder Ausflüge mit dem Velo. Bushaltestelle beim Hotel. Bei schönem Wetter bietet sich ein wunderschöner Ausblick auf die Nachbarinseln Jersey, Herm, Sark und sogar bis nach Frankreich.

Unterkunft: Rezeption, schönes Restaurant mit Wintergarten, Bar, Cafeteria, Parkplatz und kostenloses WiFi. Weitläufiger Garten mit Aussenschwimmbad (geöffnet Mai bis September) und Liegeterrasse mit Liegestühlen und Sonnenschirmen.

Zimmer: 32.

Standard Zimmer: Alle mit Bad oder Dusche/WC, TV, Telefon, Wasserkocher, Bügelbrett und Bügeleisen und Haartrockner. Die meisten Zimmer mit Meersicht.

Familienzimmer: Für Familien mit zwei Erwachsenen und zwei Kindern bis 12 Jahren buchbar.

Premium Zimmer: Sind grösser und komfortabler, zusätzlich mit einem Kühlschrank ausgestattet und alle bieten Meer-/Poolsicht. Die Zimmer verfügen entweder über Balkon/Terrasse oder eine Sitzecke.

Suite: In der obersten Etage gelegen mit herrlichem Meerblick. Die grosszügige Suite verfügt über separates Wohnzimmer mit kleiner Küche und einem grossen Balkon. Der Zugang zur Suite erfolgt über eine Treppe.

Das Hotel ist idealer Ausgangspunkt für zahlreiche Wanderungen entlang der wunderschönen Südküste Guernseys.



St. Martin's, Guernsey

La Barbarie Hotel ***

Sympathisches Landhaus aus dem 17. Jahrhundert, hübsch, elegant und stilvoll eingerichtet.

Lage: In einem grünen Tal im Süden der Insel gelegen. Wenige Gehminuten zur Saints Bay und zur nächsten Bushaltestelle. Idealer Ausgangspunkt für Klippenwanderungen und Ausflüge mit dem Velo.

Unterkunft: Rezeption, gutes Restaurant, gemütliche und rustikale Bar, Lounge mit Cheminée, Parkplatz und kostenloses WiFi. Garten mit beheiztem Aussenschwimmbad (geöffnet Mai bis September) und Liegebereich.

Zimmer: 38 komfortable Zimmer im Haupt- und Nebengebäude.

Standard Zimmer: Alle mit Bad oder Dusche/WC, TV, Telefon, Radio, Wasserkocher, Bügelpresse, Haartrockner, Klimaanlage, Bademantel und Hausschuhe.

Deluxe Zimmer: Liegen zum Schwimmbad, sind grösser und haben eine Sitzecke. Alle mit Balkon oder Terrasse.

Suiten: Liegen zum Schwimmbad und sind sehr großzügig eingerichtet. Verfügen über die gleiche Ausstattung wie die Deluxe Zimmer, bieten zusätzlich aber ein getrenntes Wohn- und Schlafzimmer. Ideal für Familien.

Das Restaurant des «La Barbarie» genießt einen ausgezeichneten Ruf und verwöhnt seine Gäste mit regionalen Köstlichkeiten.



Grand Havre Bay, Vale, Guernsey

The Peninsula Hotel ***

Beliebtes Mittelklasshotel mit gutem Preis-/Leistungsverhältnis am schönen Sandstrand.

Lage: Im Nordwesten Guernseys auf einer kleinen Halbinsel gelegen, schön von den Sandstränden umgeben. Bushaltestelle ca. zwei Gehminuten entfernt, Restaurant ebenfalls in Gehdistanz.

Unterkunft: Rezeption, Lift, besonders für Seafood-Liebhaber empfehlenswertes Restaurant, Bar, Lounge, Parkplatz, Kinderspielplatz und kostenloses WiFi. Grosse Liegeterrasse mit beheiztem Aussenschwimmbad (geöffnet Mai bis September), Kinderbecken und Liegestühlen.

Zimmer: 97 wohnliche und grosse Zimmer.
Standard Zimmer: Alle mit Bad/Dusche und räumlich getrenntem WC, TV, Telefon, Wasserkocher und Haartrockner. Gegen Zuschlag mit Meersicht buchbar.
Familienzimmer: Für Familien bis vier Personen stehen Familienzimmer mit einem Doppelbett und zwei Einzelbetten zur Verfügung. Gegen Zuschlag mit Meersicht buchbar.

Cobo Bay, Castel, Guernsey

Cobo Bay Hotel ***

Durch die Besitzerfamilie persönlich geführtes Mittelklasshotel an wunderschöner Strandlage.

Lage: Durch die Küstenstrasse vom wohl schönsten Sandstrand Guernseys, der Cobo Bay, getrennt. Bushaltestelle mit direkten Verbindungen nach St. Peter Port ca. fünf Gehminuten entfernt. Restaurants und Pub in Gehdistanz.

Unterkunft: Rezeption, Lift, gutes Restaurant, Bar, Lounge, Terrasse mit schöner Aussicht über die Cobo Bay, Parkplatz und kostenloses WiFi. Sauna, Dampfbad und kleiner Fitnessraum (zugänglich ab 16 Jahren).

Zimmer: 34 gemütliche, komfortable Zimmer.
Standard Zimmer: Alle mit Bad oder Dusche/WC, TV, Telefon, Radio, Kühlschrank (gegen Gebühr), Safe, Wasserkocher, Bügelbrett und Bügeleisen, Haartrockner, Bademantel und Hausschuhe. Gegen Zuschlag mit Balkon/Meersicht buchbar.
Superior Zimmer: Sind grösser und haben eine grosse Sitzecke oder kleinen Balkon. Gegen Zuschlag mit Balkon/Meersicht buchbar.

Durch die Lage des Cobo Bay Hotel im Westen der Insel Guernsey erleben Sie bei gutem Wetter einen der schönsten und spektakulärsten Sonnenuntergänge der Insel.



Gold Star



Hydrangea



Clematis

St. Saviour, Guernsey

Les Piques Country Cottages ****

Sehr gepflegte, komfortable und stilvolle Ferienhäuser im Grünen. Die Gastgeber Julyan und Elizabeth betreuen die Gäste liebevoll und stehen gerne mit Rat und Tat zur Seite.

Lage: Ruhig, im Herzen von Guernsey gelegen. Bushaltestelle nebenan, Restaurants und Einkaufsmöglichkeiten ca. 20 Gehminuten entfernt. Ideal gelegen für Ausflüge, Wander- und Velotouren.

Unterkunft: Die neun aneinanderggebauten, im typischen Stil errichteten Cottages sind vom schönen, üppigen Garten umgeben. Zur Infrastruktur gehören ein Parkplatz, ein Tennisplatz, Picknickplätze und kostenloses WiFi. Alle Ferienhäuser verfügen über Waschmaschine, Spülmaschine, Mikrowelle und Haartrockner. Bettwäsche, Bade- und Küchentücher sind inbegriffen. Bei der Ankunft erhalten Sie ein kleines Esspaket für das erste Frühstück. Wöchentliche Reinigung der Häuser und Wechsel von Bettwäsche und Handtüchern.

Ferienhaus Clematis: Gemütlich eingerichtet. Küche, Wohn- und Esszimmer mit TV/DVD-Player und ein grosses Schlafzimmer mit Bad/WC. Privater Gartensitzplatz. (max. zwei Personen)

Ferienhaus Wisteria: Gut eingerichtetes Haus. Küche mit Essbereich und separates Wohnzimmer mit TV/ DVD-Player, ein grosses Schlafzimmer mit Doppelbett, ein Zweibett-Schlafzimmer mit jeweils Bad oder Dusche/ WC. Privater Gartensitzplatz. (max. vier Personen)

Ferienhaus Hydrangea: Zweistöckiges Haus mit gut ausgerüsteter Küche, einem Zweibett-Schlafzimmer mit Dusche/WC im Parterre und einem Schlafzimmer mit Doppelbett und Bad/WC in der ersten Etage. Vom komfortablen Wohnzimmer mit TV/DVD-Player in der oberen Etage bietet sich ein schöner Ausblick über die Felder. Sitzplatz im Garten. (max. vier Personen)

Ferienhaus Rose: Zweistöckiges Haus mit gut ausgestatteter Küche mit Essbereich und separatem Wohnzimmer mit TV/DVD-Player. Ein Schlafzimmer mit Doppelbett und Bad/WC, ein Zweibett-Schlafzimmer mit Dusche/WC und ein Einzelzimmer. Privater Gartensitzplatz. (max. fünf Personen)

Ferienhaus Honeysuckle: Komfortables, zweistöckiges Haus. Gut ausgestattete Küche mit Essbereich und separatem Wohnzimmer mit TV/DVD-Player. Ein Schlafzimmer mit Doppelbett und Bad/WC, ein Zweibett-Schlafzimmer mit Dusche/WC und ein Einzelzimmer. Privater Gartensitzplatz. (max. fünf Personen)

Ferienhäuser Gold Star: Vier identische, zweistöckige Häuser, welche in puncto Komfort keine Wünsche offenlassen. Stilvoll und mit viel Liebe zum Detail eingerichtet. In der ersten Etage zwei Schlafzimmer sowie ein Bad und Dusche/WC. Im Parterre ein weiteres Schlafzimmer, Dusche/WC, eine gut ausgerüstete Küche und grosser Wohn- und Essbereich mit TV/DVD-Player. Privater Gartensitzplatz. (max. sechs Personen)

[Impressionen und Bilder zu den einzelnen Ferienhäusern finden Sie unter www.rolfmeiererisen.ch.](http://www.rolfmeiererisen.ch)



St. Peter Port, Guernsey

Ilex Lodge Apartments ***

Kleine, gut geführte Apartmentanlage. Ruhig und trotzdem stadtnah gelegen. Ideal für Familien und Individualisten.

Lage: Ruhig, am Stadtrand von St. Peter Port gelegen. Einkaufsmöglichkeiten, Bushaltestelle und ein Sportzentrum mit Tischtennis, Squash, Sauna, Solarium, Hallenbad usw. sind ca. zehn Gehminuten entfernt. Das Stadtzentrum von St. Peter Port ist bequem mit dem Bus oder in ca. 25 Gehminuten erreichbar.

Unterkunft: Die Anlage verfügt über Parkplatz, Bibliothek, Picknickplatz, Waschsalon (gegen Gebühr), Kinderspielplatz und kostenloses WiFi. Liegewiese mit beheiztem Aussenschwimmbad (saisonal) und Liegestühlen. Wöchentlicher Wechsel von Bettwäsche und Handtüchern.

Apartments: 10 gut eingerichtete Apartments in zwei Gebäuden verteilt. Alle verfügen über ein kombiniertes Wohn-/Esszimmer mit TV, gut ausgerüstete Küche mit Backofen, Mikrowelle, Toaster und Wasserkocher und zwei Schlafzimmer; ein Schlafzimmer mit Doppelbett und Dusche/WC sowie ein Zweibett-Schlafzimmer. Separates Badezimmer mit Bad oder Dusche/WC. Zur weiteren Ausstattung der Apartments gehören Bügelbrett und Bügeleisen, Bettwäsche, Bade- und Küchentücher. (max. vier Personen)



St. Martin, Guernsey

Del Mar Court Apartments ***

Ideale Apartments für Familien und Individualisten mit gutem Preis-/Leistungsverhältnis.

Lage: Ruhig, bei St. Martin gelegen. Einkaufsmöglichkeiten und Restaurants ca. 15 Gehminuten, Bushaltestelle ca. fünf Gehminuten entfernt. Ideal für Ausflüge per Bus, zu Fuss oder mit dem Velo.

Unterkunft: Die Anlage verfügt über Parkplatz, Bibliothek, Picknickplatz, Waschsalon (gegen Gebühr), Kinderspielplatz und kostenloses WiFi. Im Innenhof befindet sich ein Aussenschwimmbad (beheizt im Sommer) und eine Liegeterrasse mit Liegestühlen. Wöchentlicher Wechsel von Bettwäsche und Handtüchern.

Apartments: 21 gut ausgestattete Apartments, wahlweise mit einem, zwei oder drei Schlafzimmern. Alle verfügen über ein Wohnzimmer mit TV, integriertem Essbereich und gut ausgestattete Küche mit Backofen, Mikrowelle, Toaster und Wasserkocher. Zur weiteren Ausstattung jedes Apartments gehören Bügelbrett und Bügeleisen, Haartrockner, Bettwäsche, Bade- und Küchentücher.

1-Schlafzimmer Apartments: Zweibett-Schlafzimmer und ein Bad/WC.

(max. zwei Personen)

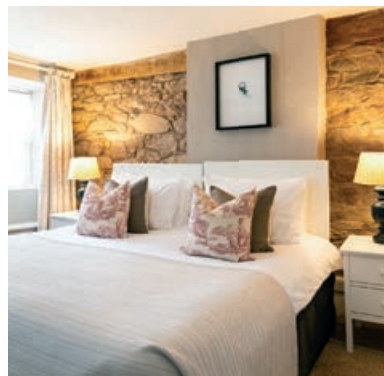
2-Schlafzimmer Apartments: Ein Schlafzimmer mit Doppelbett und ein Zweibett-Schlafzimmer, zusätzliche Dusche/WC.

(max. vier Personen)

3-Schlafzimmer Apartments: Ein Schlafzimmer mit Doppelbett und zwei Zweibett-Schlafzimmer, wobei das Doppelschlafzimmer nur durch eines der anderen Zimmer zugänglich ist. Alle verfügen über ein Bad und Dusche/WC und eine zweite Dusche/WC.

(max. sechs Personen)

Die Unterkunft ist ideal gelegen für Wanderungen entlang der Klippenfade im Süden oder für einen gemütlichen Spaziergang durch das malerische «Fermain Valley» nach St. Peter Port.



Harbour, Herm

The White House Hotel ***

Traditionelles Mittelklasshotel mit Flair und Inselcharme.

Lage: Am Hafen – wo die Fährboote aus Guernsey anlegen – an schöner Aussichtslage. Ideal um die Insel zu entdecken und Badefreuden nachzugehen.

Unterkunft: Das einzige Hotel auf der Insel verfügt über Rezeption, zwei Restaurants, Bar, gemütliche Lounge mit Cheminée und kostenloses WiFi. Schöne, grosse Gartenanlage mit beheiztem Aussenschwimmbad (saisonal), Tennisplatz und Croquet.

Zimmer: 40 schöne und komfortable Zimmer im Hauptgebäude und in verschiedenen Cottages, die ca. 100 Meter entfernt liegen. Alle mit Bad oder Dusche/WC, Wasserkocher, Bügeleisen und Bügelbrett und Bademantel. Gegen Zuschlag mit Balkon/Meersicht buchbar.

Das Hotel ist eine Oase der Ruhe für all jene, die das süsse Nichtstun der Hektik vorziehen. Aus diesem Grund verzichtet die Unterkunft bewusst auf TV, Radio und Telefon bei der Zimmerausstattung. Die autofreie und kleinste der Kanalinseln besticht durch ihre wunderschönen Sandstrände. Wir empfehlen einen Rundgang über den schönen Küstenwanderweg, welcher in ca. 90 Minuten um die Insel führt.

St. Anne, Alderney

The Georgian House ***

Kleines, hübsches Hotel in einem charmanten Stadthaus aus dem frühen 19. Jahrhundert mit persönlichem Flair.

Lage: Im pittoresken Hauptort St. Anne gelegen. Restaurants, Bars und Einkaufsmöglichkeiten in Gehdistanz. Der schönste Sandstrand der Insel – die Braye Beach – ist ca. 20 Gehminuten entfernt. Ideal gelegen um die Insel Alderney zu entdecken.

Unterkunft: Restaurant mit Gartenterrasse, Bar und kostenloses WiFi.

Zimmer: 4 gemütliche Zimmer.
Standard Zimmer: Alle mit Bad oder Dusche/WC, TV und Wasserkocher.
Superior Zimmer: Sind grösser.

Alderney ist die einzige Kanalinsel auf welcher eine Eisenbahn errichtet wurde. Ursprünglich wurde diese normalspurige Bahn aus militärischen Gründen gebaut, da die britische Regierung in den 1840er Jahren mit dem Bau von Festungsanlagen begonnen hatte. Das Baumaterial musste aus den Steinbrüchen im Osten der Insel herbeigeschafft werden. Heute ist es eine Museumsbahn, die an den Wochenenden während der nur 15 minütigen Bahnfahrt etwas Nostalgie aufkommen lässt.
www.alderneyrailway.gg



Sark

Stocks Island Hotel ****

Die beste Adresse auf Sark, wo modische Eleganz auf traditionellen Charme trifft. Das persönlich geführte historische und charmante Gutshaus von 1741 erstrahlt in neuem Glanz.

Lage: Sehr ruhig, in einem kleinen Tal, unweit der malerischen Dixcart Bay gelegen. Der kleine Hauptort mit lediglich ca. 200 Einwohnern, liebevoll «The Village» genannt, liegt 15 Gehminuten entfernt. Ideale Lage um das kleine, autofreie Eiland zu Fuss, mit dem Velo oder der Pferdekutsche zu entdecken.

Unterkunft: Rezeption, ausgezeichnetes Restaurant, wo Köstlichkeiten aus vielen lokalen Produkten serviert werden, originelle Bar, Souvenir-Shop, kleiner Fitnessraum und kostenloses WiFi. Im grossen, üppigen Garten befinden sich ein Bistro, ein Aussenschwimmbad (geöffnet Mai bis September) mit Liegeterrasse, Jacuzzi, Kinderbecken und Wasserrutsche.

Zimmer: 23 individuell und gemütlich eingerichtete Zimmer, verteilt im Haupthaus und in zwei Nebengebäuden.

Standard Zimmer: Alle verfügen über Bad oder Dusche/WC, TV, Telefon, Wasserkocher, Bügelbrett und Bügeleisen (auf Anfrage) und Haartrockner.

Superior Zimmer: Sind grösser.

Suiten: Sind grösser und bieten einen räumlich getrennten Wohnbereich.

Auf Sark gibt es weder Strassenbeleuchtung noch motorisierten Verkehr. Aus diesem Grund kommen Sie nachts in den Genuss eines wunderschönen, klaren Sternenhimmels, wie man ihn kaum sonst wo sieht.



Sark

La Moinerie Village ***

Hübsches Hotel, angelegt wie ein kleines Dorf.

Lage: Ruhig, in einen kleinen Wald eingebettet im Nordwesten der Insel, unweit der bekannten «La Seigneurie» gelegen. Restaurants, Bars, Velovermietung, Pferdekutschen und Einkaufsmöglichkeiten in max. 15 Gehminuten erreichbar.

Unterkunft: Rezeption, Frühstücksraum, Hotelgarten und kostenloses WiFi. Das Hotel steht auf den Ruinen eines ehemaligen Bauernhauses und Klosters und ist wie ein kleines Dorf angelegt. Die Zimmer sind um den zentralen «Dorfplatz» in verschiedenen Gebäuden untergebracht.

Zimmer: 14 Zimmer und Lodges, unterschiedlich in Grösse und Gestaltung.

Standard Zimmer: Die kleinen Zimmer verfügen alle über Bad oder Dusche/WC, TV und Wasserkocher.

Classic Lodge: Auf zwei Etagen finden Sie im Erdgeschoss den Wohn- und Schlafbereich. Zweiter Schlafbereich im Obergeschoss.

Superior Lodge: Gross und komfortabel eingerichtet auf zwei Etagen, mit je einem Schlafbereich. Zur guten Infrastruktur gehört ein grosszügiges Badezimmer, die Fussbodenheizung, Telefon, Safe und Haartrockner.

Sark

Clos de Vaul Creux ***

Persönlich geführtes, sympathisches Gästehaus mit gutem Preis-/Leistungsverhältnis.

Lage: Am Rande des Hauptortes von Sark «The Village» gelegen. Restaurants, Velovermietungen, Pferdekutschen und Einkaufsmöglichkeiten in Gegendnähe. Zum Hafen für die Fähren von/nach Guernsey sind es ca. 15 Gehminuten.

Unterkunft: Restaurant, Lounge mit Holzofen und TV/DVD-Player und kostenloses WiFi. Der gepflegte Garten lädt zum Verweilen und Entspannen ein.

Zimmer: 7 helle, individuell gestaltete und eingerichtete Zimmer.

Standard Zimmer: Alle mit Bad oder Dusche/WC, TV, Wasserkocher, Haartrockner und Blick zum Garten oder über die Weinreben zum Meer.

Suite: Gross, mit separatem Elternschlafzimmer und Kinderzimmer mit Kajütenbetten. Ideal für zwei Erwachsene und zwei Kinder.

rolf meier reisen ist seit **1973** Ihr führendes Reiseunternehmen in Neuhausen am Rheinfall und spezialisiert auf Reisen nach England, Irland, Kanalinseln (Jersey, Guernsey), Malta, Nordirland, Wales und Zypern.

Verlangen Sie unsere weiteren Kataloge in Ihrem Reisebüro oder unter www.rolfmeierreisen.ch.



Irland und Nordirland



England und Wales



Malta und Zypern



REISEGARANTIE
garantiert hin und zurück

Reisegarantie – Die sichere Reiseformel für Pauschalreisen.

Wo Sie dieses Zeichen sehen, bezahlt der Garantiefonds Ihre Rückreise, Ihr einbezahltes Geld oder nicht erfüllte Leistungen vollumfänglich zurück, wenn ein Reiseveranstalter zahlungsunfähig wird. Reisegarantie gibt es nur in geprüften Reisebüros.



rolf meier reisen

rolf meier reisen ag, Zentralstrasse 7, 8212 Neuhausen am Rheinfall
Telefon 052 675 50 40, www.rolfmeierreisen.ch

